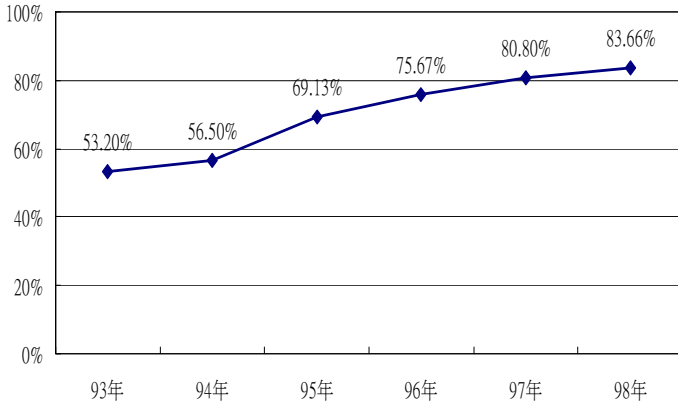
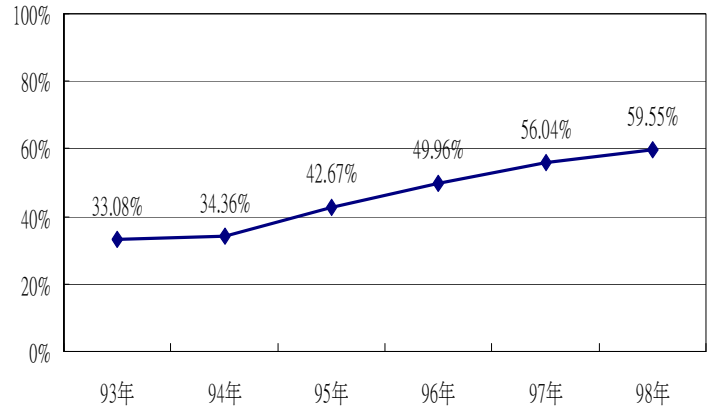


98年糖尿病醫療品質照護指標整體結果

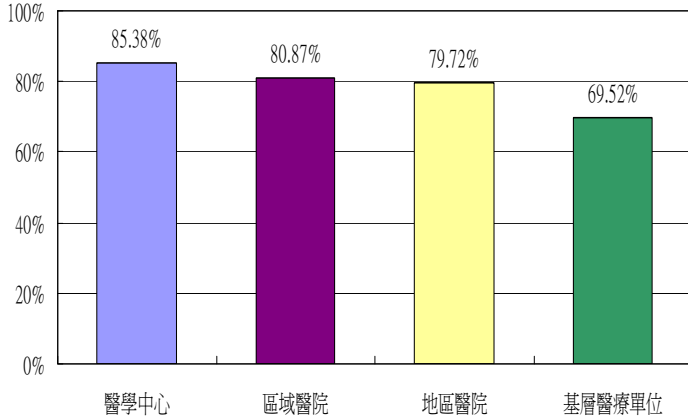
糖尿病病患糖化血色素(HbA1c)檢查執行率趨勢



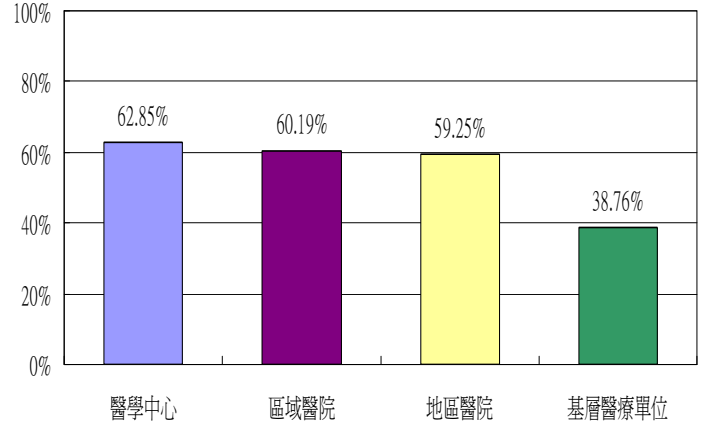
空腹血脂(Fasting lipid profile)檢查執行率趨勢



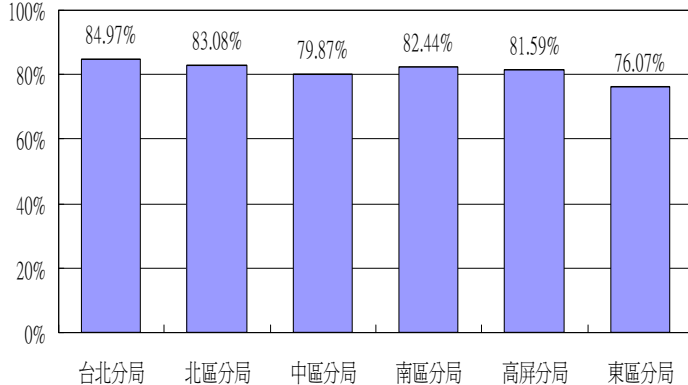
98年糖化血色素(HbA1c)檢查執行率層級別比較



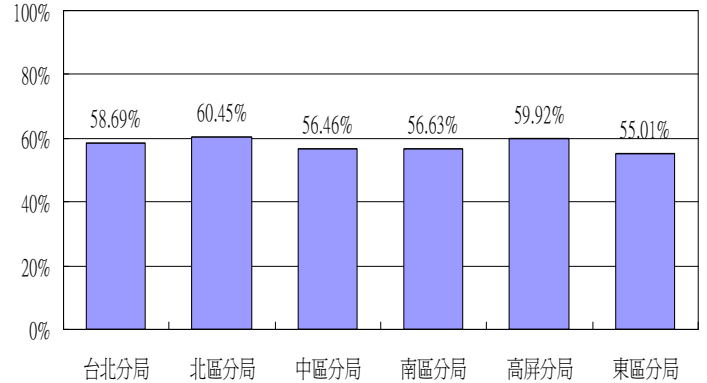
98年空腹血脂(Fasting lipid profile)檢查執行率層級別比較



98年糖化血色素(HbA1c)檢查執行率分局別比較

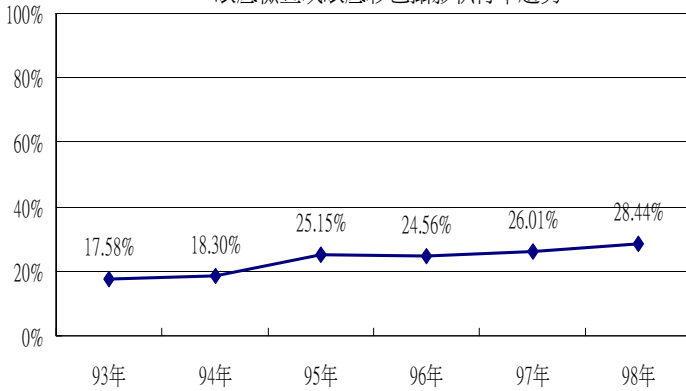


98年空腹血脂(Fasting lipid profile)檢查執行率分局別比較

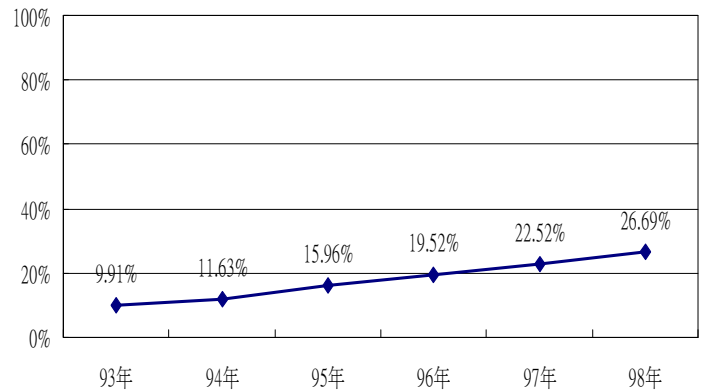


98年糖尿病醫療品質照護指標整體結果

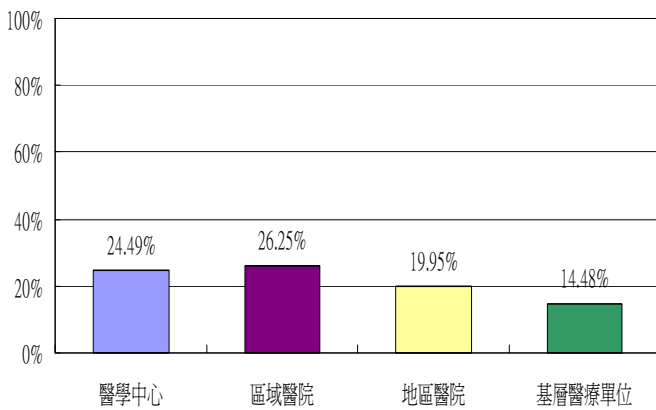
眼底檢查或眼底彩色攝影執行率趨勢



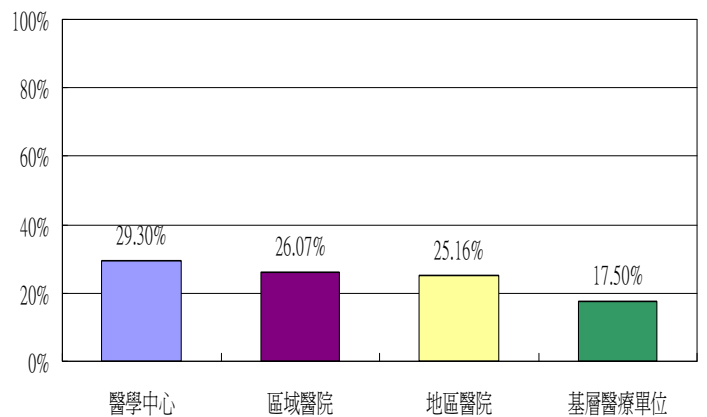
尿液微量白蛋白檢查執行率趨勢



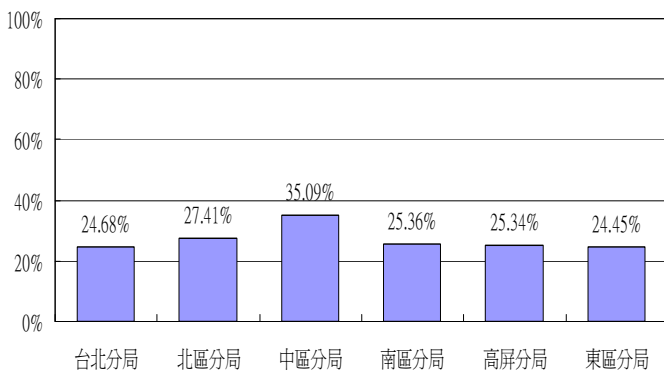
98年眼底檢查或眼底彩色攝影執行率層級別比較



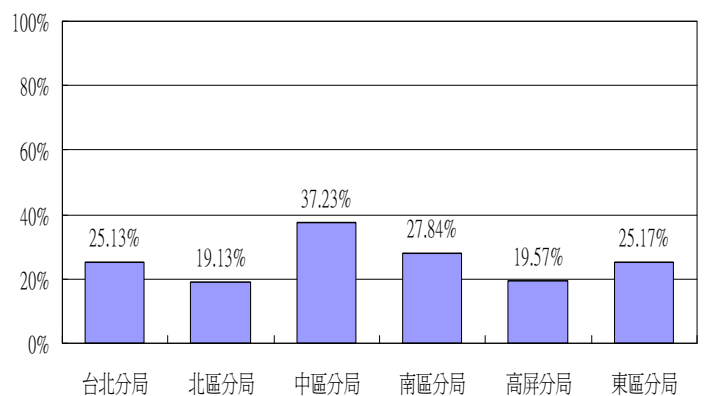
98年尿液微量白蛋白檢查執行率層級別比較



98年眼底檢查或眼底彩色攝影執行率分局別比較



98年尿液微量白蛋白檢查執行率分局別比較



96-98年糖尿病照護品質指標整體結果縣市別分析

縣市	糖化血色素 83.66%						空腹血脂 59.55%						眼底檢查或攝影 28.44%						尿液微量白蛋白 26.69%					
	檢查率%			排名			檢查率%			排名			檢查率%			排名			檢查率%			排名		
	96年	97年	98年	96年	97年	98年	96年	97年	98年	96年	97年	98年	96年	97年	98年	96年	97年	98年	96年	97年	98年	96年	97年	98年
台北市	82.3	84.8	89	2	2	1	57.1	58.4	63.8	2	4	7	21.7	22.1	26.2	12	10	16	18	19.5	24.2	11	13	15
桃園縣	78	80.9	86.9	4	5	3	46.5	57	63.4	13	5	8	22.5	21.9	30	9	12	9	17.1	18.9	21.9	13	17	17
新竹市	73.1	76.3	83.1	9	11	12	47.8	48.1	57.9	7	16	15	18.5	19.4	29.1	16	16	10	4.11	4.19	6.9	25	25	25
苗栗縣	74.9	77.4	85.5	8	9	8	52.7	56.5	67.7	6	6	3	23.9	22.1	34.8	8	11	4	20.7	25.5	29.7	9	5	9
台中市	67.8	72.3	81.3	19	19	19	46.9	52.4	58.2	12	13	14	25.4	26.6	33	6	7	6	13.5	15.2	32.7	20	20	5
彰化縣	77	79.7	86.8	6	7	4	41.8	41.9	69.3	18	21	2	36.6	36.3	47.6	1	1	1	33.5	37.7	55.3	3	2	1
雲林縣	64.6	72.7	81.7	23	17	16	35.2	40.3	47.6	23	23	24	19.2	19.7	24.6	15	14	17	15.1	19.1	24.6	18	15	14
嘉義市	70.6	79.2	86.7	12	8	5	42.6	59.3	64.4	16	3	6	21.9	28	38.7	10	5	2	16.7	24.4	38.2	15	8	3
台南縣	67.9	74.9	81.6	18	13	18	33.8	45	58.5	24	19	12	16.5	15.6	22.8	21	22	22	16.8	25	32.1	14	7	7
台南市	76.1	80	85.5	7	6	9	47.8	52.9	60.5	8	9	10	19.8	18.6	24.6	14	19	18	18.3	19.4	21	10	14	19
高雄市	77	81.1	85.2	5	4	10	57.1	60.7	64.4	3	2	5	21.4	21.5	28	13	13	12	12.7	14	20.5	21	21	20
屏東縣	64.3	72.7	79.5	24	18	20	47.4	52.6	58.5	10	11	13	17.5	19.4	27.7	18	15	14	16.1	17	18.8	16	19	21
基隆市	82.6	85	88.4	1	1	2	60	70.9	75.5	1	1	1	27.1	30.2	32.7	5	3	7	27.1	31.4	32.6	4	4	6
台北縣	69.7	74	82.3	13	16	14	42.1	44.2	53.6	17	20	21	17.9	18	23.8	17	20	20	21	22.6	25.3	7	11	13
新竹縣	62.6	65	75.1	25	25	25	37	39.3	55.7	21	24	19	12.3	13.4	22	24	23	23	7.23	8.16	13.2	23	23	22
宜蘭縣	81.1	83.1	85.7	3	3	7	53.7	52.5	57.5	5	12	17	30.3	31.1	33.4	2	2	5	37.4	38.2	38	1	1	4
台中縣	66.4	69.2	77.5	22	24	24	41.8	41.9	48.2	18	21	23	25	24.6	28.4	7	9	11	23.7	24.1	29.1	6	10	11
南投縣	67	69.3	77.8	20	23	23	44.4	45.3	54.4	14	18	20	28.1	28.6	35.8	3	4	3	20.9	24.1	29.4	8	9	10
花蓮縣	68.6	71.6	78.5	17	20	21	47.8	52.8	56.6	9	10	18	27.8	26.4	27.8	4	8	13	25.1	25.4	27.8	5	6	12
嘉義縣	69.2	74.9	86.2	15	12	6	36.3	49.5	61.8	22	14	9	21.9	28	31.6	10	5	8	14.8	22.3	30.4	19	12	8
高雄縣	69.6	74.3	81.8	14	14	15	43.6	53	59.6	15	8	11	17.2	17.8	24.5	20	21	19	17.1	18.5	21.3	12	18	18
台東縣	66.9	70.3	78.1	21	21	22	47.1	48.9	57.8	11	15	16	17.4	18.8	23	19	17	21	15.2	19	22.9	17	16	16
金門縣	72.2	74.2	84.9	10	15	11	23.9	24.1	38.4	25	25	25	3.21	3.85	13.6	25	25	24	8.16	5.36	7.25	22	24	24
澎湖縣	68.8	76.7	81.6	16	10	17	40.6	46.4	51.3	20	17	22	15.6	9.44	12.7	22	24	25	5.24	8.18	11.4	24	22	23
連江縣	70.9	69.8	82.5	11	22	13	54.3	55.9	66.6	4	7	4	12.8	18.7	27.7	23	18	15	36.5	34.9	39.2	2	3	2

98年彰化縣醫療院所糖尿病醫療品質照護指標執行率—糖化血色素

醫事機構	特約類別	試辦院所	糖尿病病患且使用糖尿病用藥之病人數	執行糖化血色素檢驗人數	糖化血色素執行率	全國平均值 83.66% DPRP：100%
A	醫學中心	是	15,221	14,007	92.02%	↑
B1	區域醫院	是	5,495	4,401	80.09%	↕
B2		是	3,132	2,872	91.69%	
B3		是	2,696	2,315	85.86%	
B4		是	2,605	2,125	81.57%	
C1	地區醫院	否	199	192	96.48%	↕
C2		否	174	167	95.97%	
C3		是	45	43	95.55%	
C4		是	441	419	95.01%	
C5		是	6,191	5,803	93.73%	
C6		是	3,003	2,809	93.53%	
C7		是	613	568	92.65%	
C8		否	466	420	90.12%	
C9		否	541	487	90.01%	
C10		是	592	511	86.31%	
C11		否	28	24	85.71%	
C12		否	440	376	85.45%	
C13		否	690	588	85.21%	
C14		是	769	654	85.04%	
C15		否	280	238	85.00%	
C16		否	177	149	84.18%	
C17		否	436	362	83.02%	
C18		否	453	375	82.78%	
C19		否	222	182	81.98%	
C20		是	76	62	81.57%	
C21		否	161	131	81.36%	
C22		否	503	404	80.31%	
C23		否	8	6	75.00%	
C24		是	1,220	883	72.37%	
C25		否	140	99	70.71%	
C26		否	17	9	52.94%	
C27		否	20	5	25.00%	
C28		否	23	5	21.73%	
C29		否	48	7	14.58%	
19家	診所	0.0%	331	331	100%(100.0%)	↕
62家		25.8%	11,205	10,696	≥90%~<100%(95.5%)	
23家		4.3%	2,105	1,826	≥83.6%~<90%(86.7%)	
21家		4.8%	1,851	1,504	≥80%~<83.5%(81.3%)	
30家		6.7%	2,857	2,130	≥70%~<80%(74.6%)	
33家		6.1%	2,505	1,639	≥60%~<70%(65.4%)	
31家		0.0%	1,215	670	≥50%~<60%(55.1%)	
11家		0.0%	584	255	≥40%~<50%(43.7%)	
17家		0.0%	854	304	≥30%~<40%(35.6%)	
7家		0.0%	299	83	≥20%~<30%(27.8%)	

98年彰化縣醫療院所糖尿病醫療品質照護指標執行率—糖化血色素

醫事機構	特約類別	試辦院所	糖尿病病患且使用糖尿病用藥之病人數	執行糖化血色素檢驗人數	糖化血色素執行率	全國平均值 83.66% DPRP：100%
7家	診所	0.0%	121	18	≥10%~<20%(14.9%)	↓
0家		0.0%	0	0	≥0%~<10%(0%)	
19家		0.0%	40	0	0%(0%)	
彰化市東區衛生所	衛生所	是	101	101	100.00%	↑ ↓
彰化縣鹿港鎮衛生所		否	2	2	100.00%	
彰化縣伸港鄉衛生所		是	107	106	99.06%	
彰化縣大城鄉衛生所		是	180	178	98.88%	
彰化縣和美鎮衛生所		是	180	178	98.88%	
彰化縣花壇鄉衛生所		是	141	139	98.58%	
彰化縣員林鎮衛生所		是	447	439	98.21%	
彰化縣北斗鎮衛生所		是	141	138	97.87%	
彰化市南西北區衛生所		是	94	92	97.87%	
彰化縣竹塘鄉衛生所		是	124	121	97.58%	
彰化縣溪湖鎮衛生所		是	274	265	96.71%	
彰化縣埔鹽鄉衛生所		是	268	257	95.89%	
彰化縣永靖鄉衛生所		是	338	324	95.85%	
彰化縣秀水鄉衛生所		是	115	110	95.65%	
彰化縣二水鄉衛生所		是	182	173	95.05%	
彰化縣埔心鄉衛生所		是	148	140	94.59%	
彰化縣埤頭鄉衛生所		否	18	17	94.44%	
彰化縣田中鎮衛生所		是	415	391	94.21%	
彰化縣線西鄉衛生所		是	51	48	94.11%	
彰化縣慢性病防治所		是	203	188	92.61%	
彰化縣社頭鄉衛生所		是	40	37	92.50%	
彰化縣福興鄉衛生所		是	98	89	90.81%	
彰化縣芬園鄉衛生所		是	97	88	90.72%	
彰化縣芳苑鄉衛生所		是	182	165	90.65%	
彰化縣大村鄉衛生所		是	48	42	87.50%	
彰化縣溪州鄉衛生所		是	350	294	84.00%	
彰化縣田尾鄉衛生所		是	71	55	77.46%	
彰化縣二林鎮衛生所		否	17	13	76.47%	

備註：

- 資料來源：全民健康保險醫療品質資訊公開網：<http://www.nhi.gov.tw/mqinfo/DAOption.aspx?Type=DM&List=4>
- 分子：分母ID中，在統計期間有執行糖化血色素(HbA1c)檢驗人數。
- 分母：門診主診診斷為糖尿病且使用糖尿病用藥之病人數。
- 糖尿病：任一主、次診斷之ICD-9-CM前三碼為250之門診案件。
- 糖尿病用藥：指ATC前5碼為A10BA、A10BB、A10BC、A10BD、A10BX、A10BF、A10BG、A10AB、A10AC、A10AD、A10AE
- 糖化血色素(HbA1c)案件係指申報醫令代碼前五碼為09006之案件。
- 計算符合分母條件之ID時，主診診斷為糖尿病且使用糖尿病用藥這兩個條件限定要發生在同處方案件。
- 計算符合分子之ID時，從分母的ID繼續觀察，只要該ID於統計期間有執行糖化血色素(HbA1c)檢驗即成立。
- 資料範圍：西醫基層、西醫醫院
- 運算範圍：每年

98年彰化縣醫療院所糖尿病醫療品質照護指標執行率—空腹血脂

醫事機構	特約類別	試辦院所	糖尿病病患且使用糖尿病用藥之病人數	執行空腹血脂檢驗人數	空腹血脂執行率	全國平均值 59.55% DPRP：85%
A	醫學中心	是	15,221	11,690	76.80%	↑
B1	區域醫院	是	3,132	2,451	78.25%	↕
B2		是	2,605	1,918	73.62%	
B3		是	5,495	3,939	71.68%	
B4		是	2,696	1,583	58.71%	
C1	地區醫院	是	613	558	91.02%	↕
C2		是	6,191	5,039	81.39%	
C3		否	199	161	80.90%	
C4		是	3,003	2,420	80.58%	
C5		否	174	139	79.88%	
C6		否	440	350	79.54%	
C7		否	28	22	78.57%	
C8		否	466	354	75.96%	
C9		是	45	34	75.55%	
C10		否	503	378	75.14%	
C11		否	453	338	74.61%	
C12		否	541	379	70.05%	
C13		否	690	462	66.95%	
C14		是	76	50	65.78%	
C15		是	592	381	64.35%	
C16		否	280	180	64.28%	
C17		是	769	490	63.71%	
C18		否	177	111	62.71%	
C19		是	1,220	749	61.39%	
C20		否	161	97	60.24%	
C21		是	441	261	59.18%	
C22		否	222	130	58.55%	
C23		否	140	78	55.71%	
C24		否	17	9	52.94%	
C25		否	8	4	50.00%	
C26		否	436	160	36.69%	
C27		否	20	4	20.00%	
C28		否	48	7	14.58%	
C29		否	23	2	8.69%	
6家	診所	0.0%	10	10	100%(100.0%)	↑
9家		33.3%	1,054	978	≥90%~<100%(92.8%)	
24家		12.5%	4,153	3,485	≥80%~<90%(83.9%)	
24家		8.3%	2,505	1,853	≥70%~<80%(74.0%)	
27家		14.8%	3,112	1,987	≥60%~<70%(63.8%)	
33家		12.1%	2,890	1,566	≥50%~<60%(54.2%)	
39家		10.3%	4,830	2,133	≥40%~<50%(44.2%)	
29家		6.9%	2,556	901	≥30%~<40%(35.3%)	
34家		0.0%	1,589	386	≥20%~<30%(24.3%)	
17家		0.0%	1,078	182	≥10%~<20%(16.9%)	

98年彰化縣醫療院所糖尿病醫療品質照護指標執行率—空腹血脂

醫事機構	特約類別	試辦院所	糖尿病病患且使用糖尿病用藥之病人數	執行空腹血脂檢驗人數	空腹血脂執行率	全國平均值 59.55% DPRP：85%
5家	診所	0.0%	103	7	≥0%~<10%(6.8%)	↓
33家		0.0%	87	0	0%(0%)	
彰化縣鹿港鎮衛生所	衛生所	否	2	2	100.00%	↑ ↓
彰化縣竹塘鄉衛生所		是	124	119	95.96%	
彰化縣社頭鄉衛生所		是	40	37	92.50%	
彰化縣和美鎮衛生所		是	180	166	92.22%	
彰化縣線西鄉衛生所		是	51	47	92.15%	
彰化縣芬園鄉衛生所		是	97	88	90.72%	
彰化縣埔心鄉衛生所		是	148	133	89.86%	
彰化縣二水鄉衛生所		是	182	163	89.56%	
彰化縣員林鎮衛生所		是	447	394	88.14%	
彰化縣花壇鄉衛生所		是	141	124	87.94%	
彰化縣秀水鄉衛生所		是	115	101	87.82%	
彰化縣田中鎮衛生所		是	415	364	87.71%	
彰化縣溪湖鎮衛生所		是	274	236	86.13%	
彰化縣埔鹽鄉衛生所		是	268	229	85.44%	
彰化縣芳苑鄉衛生所		是	182	155	85.16%	
彰化縣伸港鄉衛生所		是	107	91	85.04%	
彰化縣北斗鎮衛生所		是	141	119	84.39%	
彰化市東區衛生所		是	101	85	84.15%	
彰化縣大城鄉衛生所		是	180	151	83.88%	
彰化縣溪州鄉衛生所		是	350	285	81.42%	
彰化縣永靖鄉衛生所		是	338	266	78.69%	
彰化市南西北區衛生所		是	94	73	77.65%	
彰化縣福興鄉衛生所		是	98	75	76.53%	
彰化縣二林鎮衛生所		否	17	13	76.47%	
彰化縣田尾鄉衛生所		是	71	54	76.05%	
彰化縣埤頭鄉衛生所		否	18	13	72.22%	
彰化縣慢性病防治所		是	203	141	69.45%	
彰化縣大村鄉衛生所		是	48	19	39.58%	

備註：

- 資料來源：全民健康保險醫療品質資訊公開網：<http://www.nhi.gov.tw/mqinfo/DAOption.aspx?Type=DM&List=4>
- 分子：分母ID中，在統計期間有執行空腹血脂(Fasting lipid profile)檢驗人數。
- 分母：門診主診診斷為糖尿病且使用糖尿病用藥之病人數。
- 糖尿病：任一主、次診斷之ICD-9-CM前三碼為250之門診案件。
- 糖尿病用藥：指ATC前5碼為A10BA、A10BB、A10BC、A10BD、A10BX、A10BF、A10BG、A10AB、A10AC、A10AD、A10AE
- 空腹血脂(Fasting lipid profile)人數係指年季內有申報醫令代碼前五碼有09001(血清總膽固醇CHOL)+09004(空腹血清中性脂肪TG)+09043(高密度脂蛋白膽固醇HDL)三項；或有申報醫令代碼前五碼有09001(血清總膽固醇CHOL)+09004(空腹血清中性脂肪TG)+09044(低密度脂蛋白膽固醇LDL)三項。
- 計算符合分母條件之ID時，主診診斷為糖尿病且使用糖尿病用藥這兩個條件限定要發生在同處方案件。
- 計算符合分子之ID時，從分母的ID繼續觀察，只要該ID於統計期間有執行空腹血脂(Fasting lipid profile)檢驗即成立。
- 資料範圍：西醫基層、西醫醫院
- 運算範圍：每年

98年彰化縣醫療院所糖尿病醫療品質照護指標執行率—眼底檢查或眼底彩色攝影

醫事機構	特約類別	試辦院所	糖尿病病患且使用糖尿病用藥之病人數	執行眼底檢查或眼底彩色攝影人數	眼底檢查或眼底彩色攝影執行率	全國平均值 28.44% DPRP：60%
A	醫學中心	是	15,221	10,240	67.27%	↑
B1	區域醫院	是	3,132	2,074	66.21%	↑
B2		是	2,605	1,176	45.14%	
B3		是	2,696	1,103	40.91%	
B4		是	5,495	2,240	40.76%	
C1	地區醫院	是	6,191	4,611	74.47%	↕
C2		是	3,003	2,061	68.63%	
C3		是	441	266	60.31%	
C4		否	28	15	53.57%	
C5		是	76	39	51.31%	
C6		否	161	77	47.82%	
C7		是	45	20	44.44%	
C8		是	769	314	40.83%	
C9		否	222	86	38.73%	
C10		否	280	96	34.28%	
C11		是	613	195	31.81%	
C12		是	592	172	29.05%	
C13		否	177	45	25.42%	
C14		否	8	2	25.00%	
C15		否	453	103	22.73%	
C16		是	1,220	266	21.80%	
C17		否	199	42	21.10%	
C18		否	466	96	20.60%	
C19		否	440	90	20.45%	
C20		否	436	87	19.95%	
C21		否	503	100	19.88%	
C22		否	140	27	19.28%	
C23		否	541	98	18.11%	
C24		否	23	4	17.39%	
C25		否	690	110	15.94%	
C26		否	48	7	14.58%	
C27		否	174	24	13.79%	
C28		否	20	2	10.00%	
C29		否	17	1	5.88%	
4家	診所	0.0%	5	5	100%(100.0%)	↑
0家		0.0%	0	0	≥90%~<100%(0%)	
0家		0.0%	0	0	≥80%~<90%(0%)	
2家		100.0%	309	223	≥70%~<80%(72.2%)	
4家		75.0%	1,021	665	≥60%~<70%(65.1%)	
10家		50.0%	1,300	719	≥50%~<60%(55.3%)	
16家		6.3%	2,433	1,095	≥40%~<50%(45.0%)	
34家		5.9%	2,254	729	≥30%~<40%(32.3%)	
6家		0.0%	291	84	≥28.5%~<30%(28.9%)	

98年彰化縣醫療院所糖尿病醫療品質照護指標執行率—眼底檢查或眼底彩色攝影

醫事機構	特約類別	試辦院所	糖尿病病患且使用糖尿病用藥之病人數	執行眼底檢查或眼底彩色攝影人數	眼底檢查或眼底彩色攝影執行率	全國平均值 28.44% DPRP：60%
80家	診所	8.8%	8,157	1,952	≥20%~<28.5%(23.9%)	↓
78家		2.6%	7,576	1,237	≥10%~<20%(16.3%)	
12家		0.0%	505	37	≥0%~<10%(7.3%)	
34家		0.0%	116	0	0%(0%)	
彰化縣鹿港鎮衛生所	衛生所	否	2	2	100.00%	↑ ↓
彰化縣竹塘鄉衛生所		是	124	104	83.87%	
彰化縣和美鎮衛生所		是	180	150	83.33%	
彰化市東區衛生所		是	101	77	76.23%	
彰化縣秀水鄉衛生所		是	115	85	73.91%	
彰化縣二水鄉衛生所		是	182	130	71.42%	
彰化縣員林鎮衛生所		是	447	314	70.24%	
彰化市南西北區衛生所		是	94	65	69.14%	
彰化縣線西鄉衛生所		是	51	32	62.74%	
彰化縣芳苑鄉衛生所		是	182	114	62.63%	
彰化縣永靖鄉衛生所		是	338	208	61.53%	
彰化縣埔鹽鄉衛生所		是	268	164	61.19%	
彰化縣花壇鄉衛生所		是	141	86	60.99%	
彰化縣大村鄉衛生所		是	48	29	60.41%	
彰化縣芬園鄉衛生所		是	97	57	58.76%	
彰化縣大城鄉衛生所		是	180	103	57.22%	
彰化縣埔心鄉衛生所		是	148	82	55.40%	
彰化縣田尾鄉衛生所		是	71	36	50.70%	
彰化縣伸港鄉衛生所		是	107	53	49.53%	
彰化縣慢性病防治所		是	203	100	49.26%	
彰化縣北斗鎮衛生所		是	141	68	48.22%	
彰化縣二林鎮衛生所		否	17	8	47.05%	
彰化縣田中鎮衛生所		是	415	192	46.26%	
彰化縣溪湖鎮衛生所		是	274	124	45.25%	
彰化縣福興鄉衛生所		是	98	38	38.77%	
彰化縣溪州鄉衛生所		是	350	131	37.42%	
彰化縣社頭鄉衛生所		是	40	13	32.50%	
彰化縣埤頭鄉衛生所		否	18	5	27.77%	

備註：

- 資料來源：全民健康保險醫療品質資訊公開網：<http://www.nhi.gov.tw/mqinfo/DAOption.aspx?Type=DM&List=4>
- 分子：分母ID中，在統計期間有執行眼底檢查或眼底彩色攝影檢驗人數。
- 分母：門診主診診斷為糖尿病且使用糖尿病用藥之病人數。
- 糖尿病：任一主、次診斷之ICD-9-CM前三碼為250之門診案件。
- 糖尿病用藥：指ATC前5碼為A10BA、A10BB、A10BC、A10BD、A10BX、A10BF、A10BG、A10AB、A10AC、A10AD、A10AE
- 眼底檢查或眼底彩色攝影案件係指申報醫令代碼前五碼為23501或23502或23702之案件。
- 計算符合分母條件之ID時，主診診斷為糖尿病且使用糖尿病用藥這兩個條件限定要發生在同處方案件。
- 計算符合分子之ID時，從分母的ID繼續觀察，只要該ID於統計期間有執行眼底檢查或眼底彩色攝影檢驗即成立。
- 資料範圍：西醫基層、西醫醫院
- 運算範圍：每年

98年彰化縣醫療院所糖尿病醫療品質照護指標執行率—微白蛋白檢查

醫事機構	特約類別	試辦院所	糖尿病病患且使用糖尿病用藥之病人數	執行尿液微量白蛋白檢查人數	微白蛋白檢查執行率	全國平均值 26.69% DPRP：80%	
A	醫學中心	是	15,221	9,627	63.24%	↑	
B1	區域醫院	是	3,132	2,098	66.98%	↑	
B2		是	2,605	1,454	55.81%		
B3		是	2,696	1,282	47.55%		
B4		是	5,495	2,598	47.27%		
C1	地區醫院	是	613	532	86.78%	↑	
C2		否	199	156	78.39%		
C3		是	6,191	4,369	70.57%		
C4		否	541	381	70.42%		
C5		否	177	112	63.27%		
C6		否	440	276	62.72%		
C7		是	441	274	62.13%		
C8		否	503	308	61.23%		
C9		否	453	267	58.94%		
C10		是	3,003	1,767	58.84%		
C11		否	28	16	57.14%		
C12		是	76	43	56.57%		
C13		是	592	329	55.57%		
C14		否	161	85	52.79%		
C15		否	466	244	52.36%		
C16		否	222	105	47.29%		
C17		否	280	130	46.42%		
C18		是	769	285	37.06%		
C19		否	174	57	32.75%		
C20		否	140	38	27.14%		↑ ↓
C21		是	1,220	326	26.72%		
C22		否	690	92	13.33%		
C23		否	23	3	13.04%		
C24		否	8	1	12.50%		
C25		否	17	2	11.76%		
C26		否	20	2	10.00%		
C27		否	436	43	9.86%		
C28		是	45	3	6.66%		
C29		否	48	3	6.25%		
3家	診所	0.0%	4	4	100%(100.0%)	↑	
3家		33.3%	330	303	≥90%~<100%(91.8%)		
9家		44.4%	3,290	2,725	≥80%~<90%(82.8%)		
14家		28.6%	3,543	2,593	≥70%~<80%(73.2%)		
7家		0.0%	519	336	≥60%~<70%(64.7%)		
22家		13.6%	2,742	1,509	≥50%~<60%(55.0%)		
12家		8.3%	1,711	736	≥40%~<50%(43.0%)		
23家		21.7%	2,776	902	≥30%~<40%(32.5%)		
12家		8.3%	1,380	401	≥26.7%~<30%(29.1%)		

98年彰化縣醫療院所糖尿病醫療品質照護指標執行率—微白蛋白檢查

醫事機構	特約類別	試辦院所	糖尿病病患且使用糖尿病用藥之病人數	執行尿液微量白蛋白檢查人數	微白蛋白檢查執行率	全國平均值 26.69% DPRP：80%
31家	診所	3.2%	1,718	401	≥20%~<26.7%(23.3%)	↓
65家		1.5%	4,067	577	≥10%~<20%(14.2%)	
34家		2.9%	1,627	121	≥0%~<10%(7.4%)	
45家		0.0%	260	0	0%(0%)	
彰化縣花壇鄉衛生所	衛生所	是	141	135	95.74%	↑
彰化縣竹塘鄉衛生所		是	124	117	94.35%	
彰化縣伸港鄉衛生所		是	107	99	92.52%	
彰化縣溪湖鎮衛生所		是	274	252	91.97%	
彰化縣員林鎮衛生所		是	447	406	90.82%	
彰化縣田中鎮衛生所		是	415	369	88.91%	
彰化縣和美鎮衛生所		是	180	160	88.88%	
彰化縣二水鄉衛生所		是	182	159	87.36%	
彰化縣埔心鄉衛生所		是	148	129	87.16%	
彰化縣大城鄉衛生所		是	180	156	86.66%	
彰化縣芳苑鄉衛生所		是	182	156	85.71%	
彰化市南西北區衛生所		是	94	80	85.10%	
彰化縣芬園鄉衛生所		是	97	80	82.47%	
彰化縣北斗鎮衛生所		是	141	116	82.26%	
彰化縣溪州鄉衛生所		是	350	286	81.71%	
彰化縣永靖鄉衛生所		是	338	271	80.17%	
彰化市東區衛生所		是	101	80	79.20%	
彰化縣線西鄉衛生所		是	51	40	78.43%	
彰化縣秀水鄉衛生所		是	115	89	77.39%	
彰化縣大村鄉衛生所		是	48	36	75.00%	
彰化縣社頭鄉衛生所		是	40	30	75.00%	
彰化縣福興鄉衛生所		是	98	71	72.44%	
彰化縣埔鹽鄉衛生所		是	268	193	72.01%	
彰化縣慢性病防治所		是	203	135	66.50%	
彰化縣田尾鄉衛生所		是	71	44	61.97%	
彰化縣二林鎮衛生所		否	17	9	52.94%	
彰化縣鹿港鎮衛生所		否	2	1	50.00%	
彰化縣埤頭鄉衛生所		否	18	8	44.44%	

備註：

- 資料來源：全民健康保險醫療品質資訊公開網：<http://www.nhi.gov.tw/mqinfo/DAOption.aspx?Type=DM&List=4>
- 分子：分母ID中，在統計期間有執行尿液微量白蛋白檢驗人數。
- 分母：門診主診診斷為糖尿病且使用糖尿病用藥之病人數。
- 糖尿病：任一主、次診斷之ICD-9-CM前三碼為250之門診案件。
- 糖尿病用藥：指ATC前5碼為A10BA、A10BB、A10BC、A10BD、A10BX、A10BF、A10BG、A10AB、A10AC、A10AD、A10AE
- 尿液微量白蛋白檢查案件係指申報醫令代碼前五碼為I2111之案件。
- 計算符合分母條件之ID時，主診診斷為糖尿病且使用糖尿病用藥這兩個條件限定要發生在同處方案件。
- 計算符合分子之ID時，從分母的ID繼續觀察，只要該ID於統計期間有執行尿液微量白蛋白檢驗即成立。
- 資料範圍：西醫基層、西醫醫院
- 運算範圍：每年