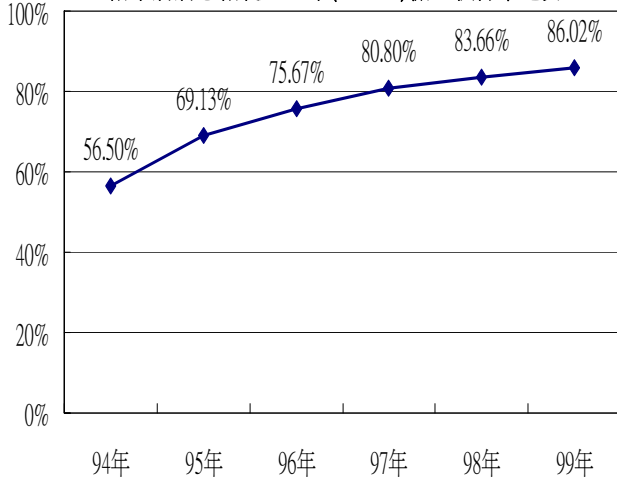
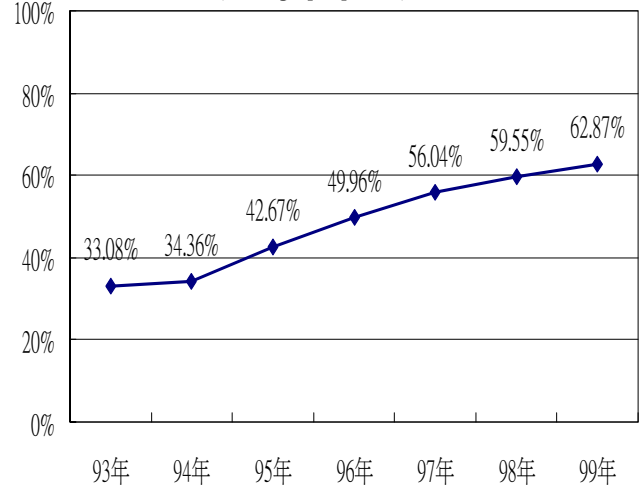


# 99年糖尿病醫療品質照護指標整體結果

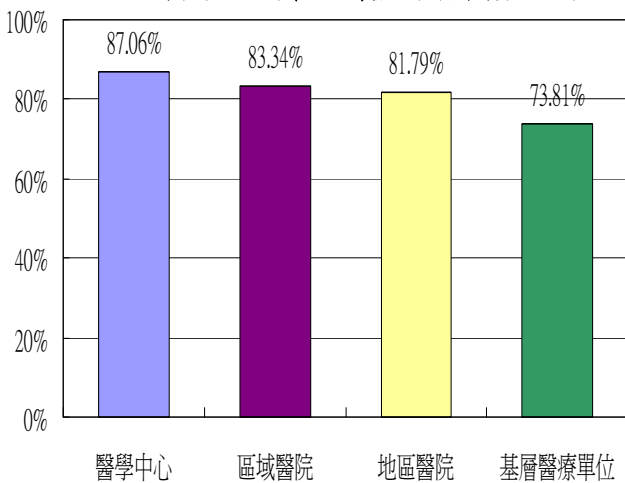
糖尿病病患糖化血色素(HbA1c)檢查執行率趨勢



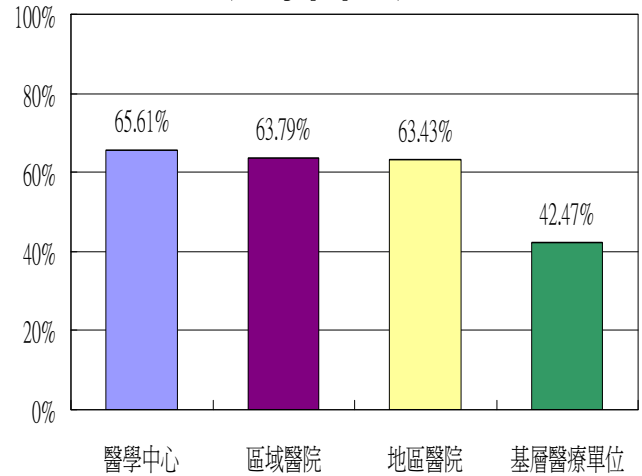
空腹血脂(Fasting lipid profile)檢查執行率趨勢



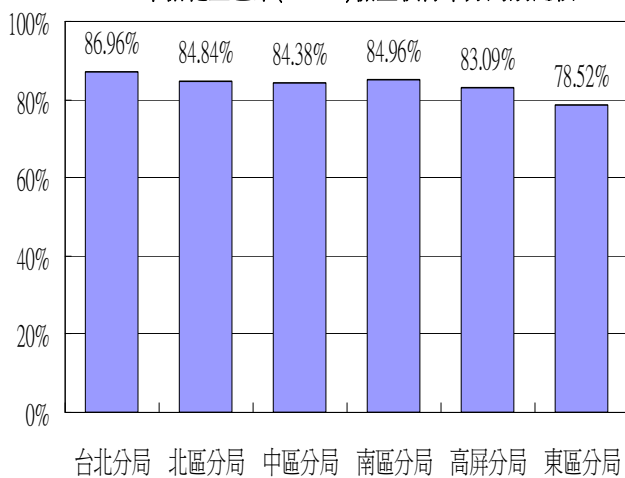
99年糖化血色素(HbA1c)檢查執行率層級別比較



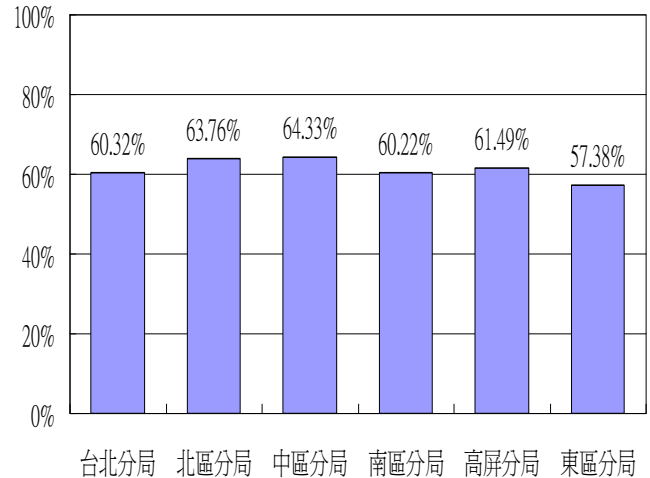
99年空腹血脂(Fasting lipid profile)檢查執行率層級別比較



99年糖化血色素(HbA1c)檢查執行率分局別比較

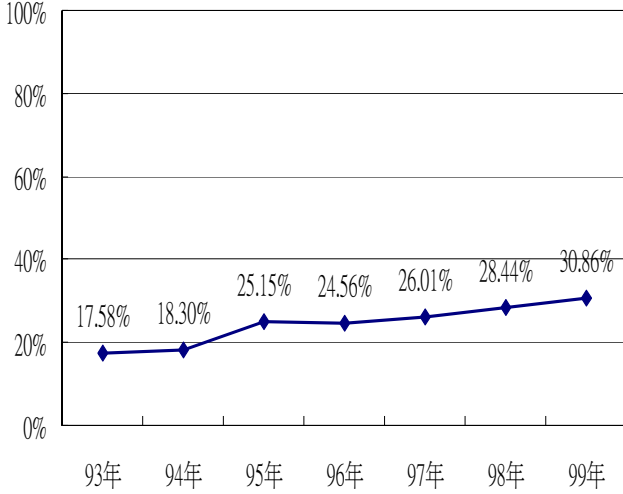


99年空腹血脂(Fasting lipid profile)檢查執行率分局別比較

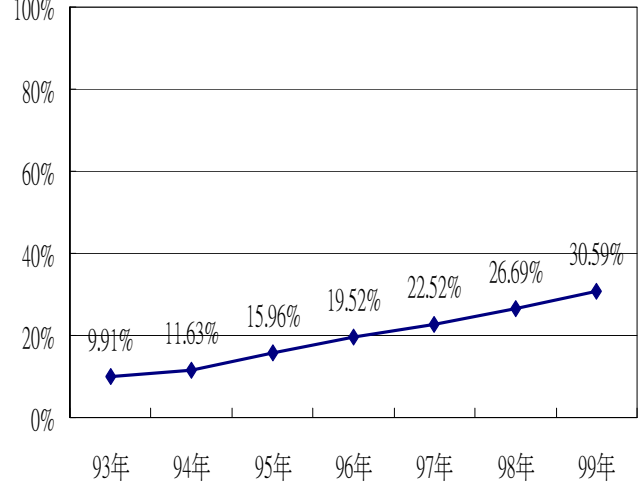


# 99年糖尿病醫療品質照護指標整體結果

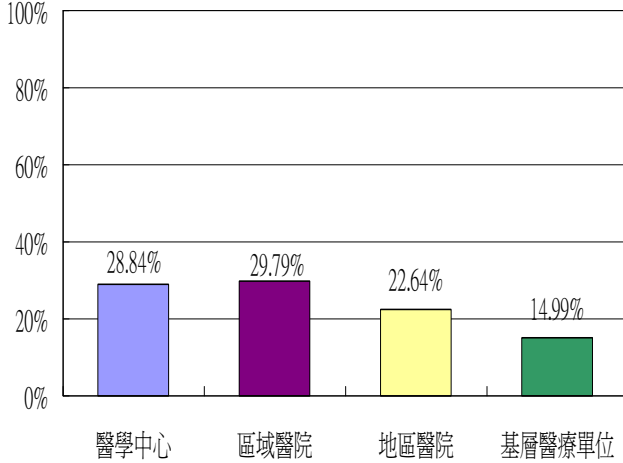
## 眼底檢查或眼底彩色攝影執行率趨勢



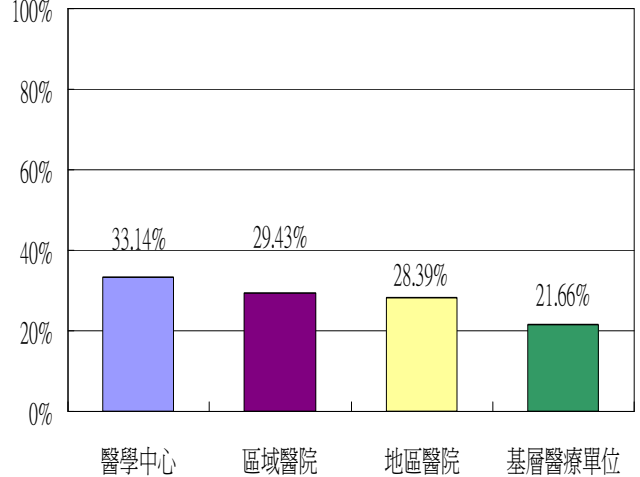
## 尿液微量白蛋白檢查執行率趨勢



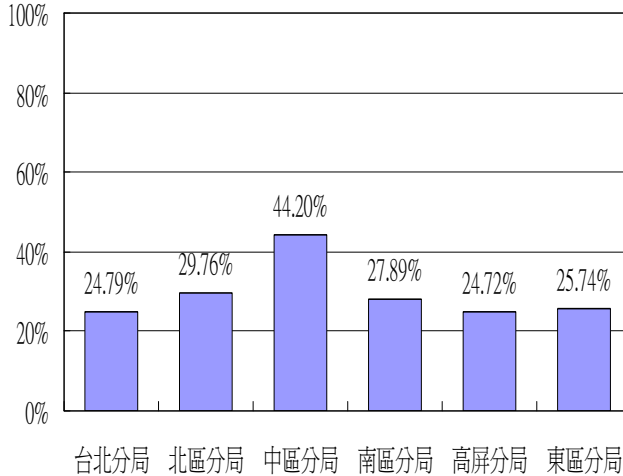
## 99年眼底檢查或眼底彩色攝影執行率層級別比較



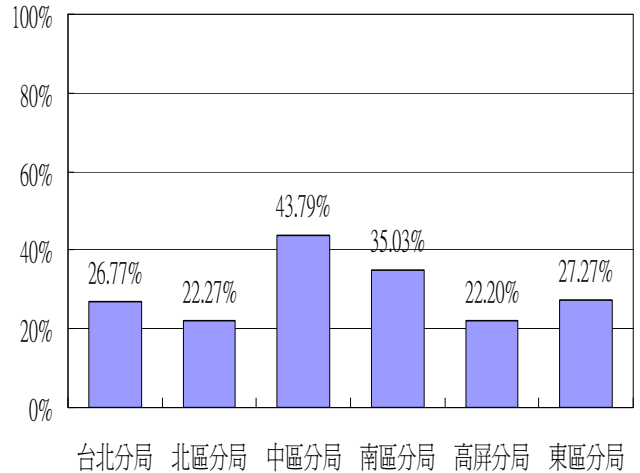
## 99年尿液微量白蛋白檢查執行率層級別比較



## 99年眼底檢查或眼底彩色攝影執行率分局別比較



## 99年尿液微量白蛋白檢查執行率分局別比較



96-99年糖尿病照護品質指標整體結果縣市別分析

縣市	糖化血色素 86.02%								空腹血脂 62.87%								眼底檢查或攝影 30.86%								尿液微量白蛋白 30.59%							
	檢查率%				排名				檢查率%				排名				檢查率%				排名				檢查率%				排名			
	96年	97年	98年	99年	96年	97年	98年	99年	96年	97年	98年	99年	96年	97年	98年	99年	96年	97年	98年	99年	96年	97年	98年	99年	96年	97年	98年	99年	96年	97年	98年	99年
台北市	82.26	84.81	88.99	90.78	2	2	1	1	57.08	58.39	63.78	63.70	2	4	7	10	21.66	22.09	26.16	26.34	12	10	16	16	18.03	19.49	24.23	27.44	11	13	15	14
桃園縣	77.97	80.90	86.93	88.04	4	5	3	7	46.47	56.97	63.38	66.93	13	5	8	5	22.46	21.90	30.03	32.74	9	12	9	9	17.10	18.91	21.94	23.31	13	17	17	19
新竹市	73.07	76.27	83.10	85.40	9	11	12	14	47.83	48.08	57.86	59.03	7	16	15	19	18.45	19.41	29.10	29.34	16	16	10	12	4.11	4.19	6.90	13.78	25	25	25	23
苗栗縣	74.92	77.41	85.51	86.68	8	9	8	10	52.66	56.48	67.66	69.68	6	6	3	4	23.90	22.06	34.76	39.50	8	11	4	5	20.74	25.52	29.65	33.48	9	5	9	10
台中市	67.79	72.34	81.32	85.67	19	19	19	13	46.86	52.42	58.18	65.76	12	13	14	8	25.41	26.60	32.96	46.32	6	7	6	2	13.49	15.16	32.72	39.42	20	20	5	4
彰化縣	76.99	79.67	86.84	89.82	6	7	4	2	41.76	41.93	69.31	76.10	18	21	2	2	36.55	36.34	47.61	51.64	1	1	1	1	33.46	37.67	55.26	63.31	3	2	1	1
雲林縣	64.64	72.72	81.73	84.95	23	17	16	15	35.18	40.32	47.57	53.88	23	23	24	23	19.20	19.72	24.64	28.04	15	14	17	14	15.13	19.10	24.58	31.11	18	15	14	11
嘉義市	70.55	79.18	86.67	88.05	12	8	5	6	42.64	59.31	64.35	66.91	16	3	6	6	21.85	28.04	38.74	40.00	10	5	2	4	16.69	24.44	38.24	44.66	15	8	3	3
台南縣	67.87	74.85	81.58	83.88	18	13	18	17	33.84	45.04	58.49	63.49	24	19	12	11	16.46	15.62	22.75	24.62	21	22	22	18	16.75	24.96	32.06	35.27	14	7	7	7
台南市	76.14	79.95	85.46	87.59	7	6	9	8	47.81	52.89	60.50	61.76	8	9	10	13	19.75	18.64	24.56	28.26	14	19	18	13	18.32	19.36	21.04	26.70	10	14	19	16
高雄市	77.00	81.05	85.18	86.29	5	4	10	11	57.05	60.65	64.41	65.88	3	2	5	7	21.43	21.47	28.01	27.17	13	13	12	15	12.65	14.01	20.49	22.67	21	21	20	21
屏東縣	64.25	72.69	79.46	81.55	24	18	20	22	47.36	52.58	58.46	59.81	10	11	13	17	17.47	19.43	27.74	24.41	18	15	14	20	16.06	16.99	18.79	18.85	16	19	21	22
基隆市	82.62	84.96	88.35	88.11	1	1	2	5	59.95	70.85	75.52	76.25	1	1	1	1	27.14	30.15	32.67	30.78	5	3	7	11	27.05	31.39	32.58	29.95	4	4	6	13
台北縣	69.67	73.99	82.29	84.82	13	16	14	16	42.08	44.20	53.56	57.62	17	20	21	21	17.87	18.03	23.81	24.44	17	20	20	19	21.00	22.64	25.26	25.84	7	11	13	17
新竹縣	62.62	65.01	75.10	79.45	25	25	25	25	37.02	39.31	55.71	60.84	21	24	19	16	12.34	13.40	21.98	21.56	24	23	23	23	7.23	8.16	13.21	22.87	23	23	22	20
宜蘭縣	81.10	83.09	85.65	87.39	3	3	7	9	53.65	52.49	57.53	60.87	5	12	17	15	30.34	31.12	33.37	32.95	2	2	5	8	37.41	38.23	38.01	37.15	1	1	4	6
台中縣	66.43	69.23	77.53	82.50	22	24	24	20	41.76	41.93	48.17	56.61	18	21	23	22	24.95	24.59	28.41	39.16	7	9	11	6	23.71	24.13	29.12	34.87	6	10	11	8
南投縣	67.01	69.31	77.82	82.83	20	23	23	19	44.36	45.33	54.41	62.69	14	18	20	12	28.10	28.57	35.77	41.13	3	4	3	3	20.93	24.14	29.35	33.91	8	9	10	9
花蓮縣	68.60	71.60	78.51	80.85	17	20	21	23	47.78	52.83	56.55	59.75	9	10	18	18	27.80	26.43	27.83	30.80	4	8	13	10	25.06	25.35	27.81	29.96	5	6	12	12
嘉義縣	69.24	74.94	86.15	88.59	15	12	6	4	36.27	49.53	61.81	64.23	22	14	9	9	21.85	28.04	31.64	33.20	10	5	8	7	14.84	22.32	30.38	51.32	19	12	8	2
高雄縣	69.64	74.30	81.77	83.21	14	14	15	18	43.61	52.97	59.57	61.68	15	8	11	14	17.19	17.79	24.46	25.86	20	21	19	17	17.11	18.50	21.30	26.86	12	18	18	15
台東縣	66.89	70.31	78.06	80.01	21	21	22	24	47.14	48.88	57.84	58.81	11	15	16	20	17.38	18.79	23.04	21.84	19	17	21	22	15.16	19.03	22.86	25.29	17	16	16	18
金門縣	72.22	74.24	84.85	85.85	10	15	11	12	23.85	24.08	38.39	40.98	25	25	25	25	3.21	3.85	13.58	15.58	25	25	24	24	8.16	5.36	7.25	7.31	22	24	24	25
澎湖縣	68.81	76.72	81.59	82.38	16	10	17	21	40.59	46.35	51.25	50.59	20	17	22	24	15.60	9.44	12.73	14.51	22	24	25	25	5.24	8.18	11.42	12.48	24	22	23	24
連江縣	70.92	69.84	82.53	88.88	11	22	13	3	54.26	55.87	66.56	75.13	4	7	4	3	12.81	18.73	27.71	22.48	23	18	15	21	36.52	34.92	39.15	37.83	2	3	2	5

資料來源：全民健康保險醫療品質資訊公開網 <http://www.nhi.gov.tw/mqinfo/DAOption.aspx?Type=DM&List=4>

99年彰化縣醫療院所糖尿病醫療品質照護指標執行率—糖化血色素

醫事機構	特約類別	試辦院所	糖尿病病患且使用糖尿病用藥之病人數	執行糖化血色素檢驗人數	糖化血色素執行率	全國平均值 86.02% DPRP： 100%
A	醫學中心	是	15,537	14,734	94.83%	↑
B1	區域醫院	是	3,041	2,844	93.52%	↕
B2		是	2,912	2,639	90.62%	
B3		是	5,478	4,458	81.38%	
B4		是	2,658	2,142	80.58%	
C1	地區醫院	是	6,684	6,423	96.09%	↕
C2		是	3,348	3,196	95.45%	
C3		否	177	173	97.74%	
C4		是	652	619	94.93%	
C5		否	211	199	94.31%	
C6		否	513	479	93.37%	
C7		是	44	41	93.18%	
C8		否	262	242	92.36%	
C9		是	465	426	91.61%	
C10		否	441	400	90.70%	
C11		是	634	569	89.74%	
C12		否	434	389	89.63%	
C13		否	468	417	89.10%	
C14		否	515	446	86.60%	
C15		否	167	144	86.22%	
C16		是	732	630	86.06%	
C17		是	702	593	84.47%	
C18		是	1,081	913	84.45%	
C19		是	83	68	81.92%	
C20		否	438	356	81.27%	
C21		否	8	6	75.00%	
C22		否	174	129	74.13%	
C23		否	24	17	70.83%	
C24		否	42	27	64.28%	
C25		否	16	10	62.50%	
25家	診所		564	564	100%(100.0%)	↕
71家			12,540	12,089	≥90%~<100%(96.40%)	
20家			2,556	2,258	86.02%~<90%(88.34%)	
41家			3,848	3,216	80%~<86.02%(83.58%)	
27家			2,277	1,734	≥70%~<80%(76.15%)	
31家			1,715	1,131	≥60%~<70%(65.95%)	
14家			408	214	≥50%~<60%(52.45%)	
16家			465	212	≥40%~<50%(45.59%)	
15家			779	292	≥30%~<40%(37.48%)	
8家			228	57	≥20%~<30%(25.00%)	
3家			109	17	≥10%~<20%(15.60%)	
1家			13	1	≥0%~<10%(7.69%)	
14家			25	0	0%(0%)	

99年彰化縣醫療院所糖尿病醫療品質照護指標執行率—糖化血色素

醫事機構	特約類別	試辦院所	糖尿病病患且使用糖尿病用藥之病人數	執行糖化血色素檢驗人數	糖化血色素執行率	全國平均值 86.02% DPRP： 100%
彰化縣大城鄉衛生所	衛生所	是	186	186	100.00%	↕
彰化縣北斗鎮衛生所		是	147	147	100.00%	
彰化市南西北區衛生所		否	17	17	100.00%	
彰化縣鹿港鎮衛生所		否	3	3	100.00%	
彰化縣秀水鄉衛生所		是	164	163	99.39%	
彰化縣埔心鄉衛生所		是	170	168	98.82%	
彰化縣花壇鄉衛生所		是	169	167	98.81%	
彰化縣和美鎮衛生所		是	157	155	98.72%	
彰化縣溪州鄉衛生所		是	328	323	98.47%	
彰化縣員林鎮衛生所		是	452	445	98.45%	
彰化縣線西鄉衛生所		是	63	62	98.41%	
彰化縣竹塘鄉衛生所		是	115	113	98.26%	
彰化縣永靖鄉衛生所		是	325	319	98.15%	
彰化市東區衛生所		是	102	100	98.03%	
彰化縣溪湖鎮衛生所		是	329	320	97.26%	
彰化縣二水鄉衛生所		是	206	200	97.08%	
彰化縣二林鎮衛生所		是	136	132	97.05%	
彰化縣埔鹽鄉衛生所		是	263	255	96.95%	
彰化縣福興鄉衛生所		是	97	94	96.90%	
彰化縣社頭鄉衛生所		是	97	94	96.90%	
彰化縣埤頭鄉衛生所		是	32	31	96.87%	
彰化縣芳苑鄉衛生所		是	251	240	95.61%	
彰化縣田中鎮衛生所		是	407	387	95.08%	
長期照顧暨慢性病防治所		是	275	257	93.45%	
彰化縣伸港鄉衛生所		是	104	96	92.30%	
彰化縣芬園鄉衛生所		是	158	143	90.50%	
彰化縣大村鄉衛生所		是	44	39	88.63%	
彰化縣田尾鄉衛生所		是	119	101	84.87%	

備註：

1. 資料來源：全民健康保險醫療品質資訊公開網：<http://www.nhi.gov.tw/mqinfo/DA0option.aspx?Type=DM&List=4>
2. 分子：分母ID中，在統計期間有執行糖化血色素(HbA1c)檢驗人數。
3. 分母：門診主次診斷為糖尿病且使用糖尿病用藥之病人數。
4. 糖尿病：任一主、次診斷之ICD-9-CM前三碼為250之門診案件。
5. 糖尿病用藥：指ATC前5碼為A10BA、A10BB、A10BC、A10BD、A10BX、A10BF、A10BG、A10AB、A10AC、A10AD、A10AE
6. 糖化血色素(HbA1c)案件係指申報醫令代碼前五碼為09006之案件。
7. 計算符合分母條件之ID時，主次診斷為糖尿病且使用糖尿病用藥這兩個條件限定要發生在同處方案件。
8. 計算符合分子之ID時，從分母的ID繼續觀察，只要該ID於統計期間有執行糖化血色素(HbA1c)檢驗即成立。
9. 資料範圍：西醫基層、西醫醫院
10. 運算範圍：每年

99年彰化縣醫療院所糖尿病醫療品質照護指標執行率—空腹血脂

醫事機構	特約類別	試辦院所	糖尿病病患且使用糖尿病用藥之病人數	執行空腹血脂檢驗人數	空腹血脂執行率	全國平均值 62.87% DPRP：85%	
A	醫學中心	是	15,537	13,047	83.97%	↑	
B1	區域醫院	是	3,041	2,536	83.39%	↑	
B2		是	2,658	1,994	75.01%		
B3		是	2,912	2,184	75.00%		
B4		是	5,478	3,958	72.25%		
C1	地區醫院	是	652	606	92.94%	↑	
C2		否	177	162	91.52%		
C3		是	44	39	88.63%		
C4		是	6,684	5,920	88.56%		
C5		是	3,348	2,905	86.76%		
C6		否	441	376	85.26%		
C7		否	515	421	81.74%		
C8		否	434	349	80.41%		
C9		否	468	376	80.34%		
C10		否	262	208	79.38%		
C11		否	513	403	78.55%		
C12		否	211	158	74.88%		
C13		是	1,081	796	73.63%		
C14		是	702	498	70.94%		
C15		是	634	442	69.71%		
C16		否	167	115	68.86%		
C17		是	732	503	68.71%		
C18		是	83	52	62.65%		↕
C19		否	174	99	56.89%		
C20		否	24	13	54.16%		
C21		是	465	246	52.90%		
C22		否	8	4	50.00%		
C23		否	42	20	47.61%		
C24		否	16	7	43.75%		
C25		否	438	171	39.04%		
9家	診所		26	26	100%(100.0%)	↕	
13家			2,182	2,027	≥90%~<100%(92.90%)		
33家			5,416	4,581	≥80%~<90%(84.58%)		
34家			4,002	2,957	≥70%~<80%(73.89%)		
32家			3,677	2,450	62.87%~<70%(66.63%)		
14家			1,972	1,212	60%~<62.87%(61.46%)		
23家			2,456	1,382	≥50%~<60%(56.27%)		
20家			1,246	542	≥40%~<50%(43.50%)		
37家			2,259	743	≥30%~<40%(32.89%)		
30家			1,205	285	≥20%~<30%(23.65%)		
14家			890	154	≥10%~<20%(17.30%)		
5家			139	9	≥0%~<10%(6.47%)		
22家			57	0	0%(0%)		

99年彰化縣醫療院所糖尿病醫療品質照護指標執行率—空腹血脂

醫事機構	特約類別	試辦院所	糖尿病病患且使用糖尿病用藥之病人數	執行空腹血脂檢驗人數	空腹血脂執行率	全國平均值 62.87% DPRP：85%
彰化縣北斗鎮衛生所	衛生所	是	147	143	97.27%	
彰化縣花壇鄉衛生所		是	169	164	97.04%	
彰化縣竹塘鄉衛生所		是	115	111	96.52%	
彰化縣二水鄉衛生所		是	206	198	96.11%	
彰化縣溪湖鎮衛生所		是	329	316	96.04%	
彰化縣秀水鄉衛生所		是	164	157	95.73%	
彰化縣和美鎮衛生所		是	157	149	94.90%	
彰化縣社頭鄉衛生所		是	97	92	94.84%	
彰化縣員林鎮衛生所		是	452	425	94.02%	
彰化縣溪州鄉衛生所		是	328	307	93.59%	
彰化縣芬園鄉衛生所		是	158	147	93.03%	
彰化縣線西鄉衛生所		是	63	58	92.06%	
彰化縣埔心鄉衛生所		是	170	156	91.76%	
彰化縣福興鄉衛生所		是	97	89	91.75%	
彰化縣芳苑鄉衛生所		是	251	230	91.63%	
彰化縣田中鎮衛生所		是	407	369	90.66%	
彰化縣二林鎮衛生所		是	136	123	90.44%	
彰化縣大城鄉衛生所		是	186	168	90.32%	
彰化縣田尾鄉衛生所		是	119	107	89.91%	
彰化縣埔鹽鄉衛生所		是	263	228	86.69%	
彰化縣大村鄉衛生所		是	44	38	86.36%	
彰化縣伸港鄉衛生所		是	104	87	83.65%	
彰化縣永靖鄉衛生所		是	325	271	83.38%	
彰化市南西北區衛生所		否	17	14	82.35%	
彰化市東區衛生所		是	102	82	80.39%	
長期照顧暨慢性病防治所		是	275	221	80.36%	
彰化縣埤頭鄉衛生所		是	32	25	78.12%	
彰化縣鹿港鎮衛生所		否	3	2	66.66%	

↑

備註：

- 資料來源：全民健康保險醫療品質資訊公開網：<http://www.nhi.gov.tw/mqinfo/DAOption.aspx?Type=DM&List=4>
- 分子：分母ID中，在統計期間有執行空腹血脂(Fasting lipid profile)檢驗人數。
- 分母：門診主次診斷為糖尿病且使用糖尿病用藥之病人數。
- 糖尿病：任一主、次診斷之ICD-9-CM前三碼為250之門診案件。
- 糖尿病用藥：指ATC前5碼為A10BA、A10BB、A10BC、A10BD、A10BX、A10BF、A10BG、A10AB、A10AC、A10AD、A10AE
- 空腹血脂(Fasting lipid profile)人數係指年季內有申報醫令代碼前五碼有09001(血清總膽固醇CHOL)+09004(空腹血清中性脂肪TG)+09043(高密度脂蛋白膽固醇HDL)三項；或有申報醫令代碼前五碼有09001(血清總膽固醇CHOL)+09004(空腹血清中性脂肪TG)+09044(低密度脂蛋白膽固醇LDL)三項。
- 計算符合分母條件之ID時，主次診斷為糖尿病且使用糖尿病用藥這兩個條件限定要發生在同處方案件。
- 計算符合分子之ID時，從分母的ID繼續觀察，只要該ID於統計期間有執行空腹血脂(Fasting lipid profile)檢驗即成立。
- 資料範圍：西醫基層、西醫醫院
- 運算範圍：每年

99年彰化縣醫療院所糖尿病醫療品質照護指標執行率—眼底檢查或眼底彩色攝影

醫事機構	特約類別	試辦院所	糖尿病病患且使用糖尿病用藥之病人數	執行眼底檢查或眼底彩色攝影人數	眼底檢查或眼底彩色攝影執行率	全國平均值 30.86% DPRP：60%
A	醫學中心	是	15,537	11,319	72.85%	↑
B1	區域醫院	是	3,041	2,135	70.20%	↑
B2		是	2,912	1,749	60.06%	
B3		是	2,658	1,154	43.41%	
B4		是	5,478	2,188	39.94%	
C1	地區醫院	是	6,684	5,267	78.80%	↕
C2		是	3,348	2,524	75.38%	
C3		是	44	25	56.81%	
C4		是	83	46	55.42%	
C5		是	465	239	51.39%	
C6		否	262	122	46.56%	
C7		是	634	269	42.42%	
C8		是	732	310	42.34%	
C9		是	652	197	30.21%	
C10		是	702	205	29.20%	
C11		否	42	12	28.57%	
C12		是	1,081	304	28.12%	
C13		否	434	112	25.80%	
C14		否	177	43	24.29%	
C15		否	167	38	22.75%	
C16		否	174	37	21.26%	
C17		否	468	99	21.15%	
C18		否	438	92	21.00%	
C19		否	515	108	20.97%	
C20		否	441	88	19.95%	
C21		否	211	41	19.43%	
C22		否	16	3	18.75%	
C23		否	513	90	17.54%	
C24		否	24	4	16.66%	
C25		否	8	0	0.00%	
6家	診所		9	9	100%(100.0%)	↕
0家			0	0	≥90%~<100%(0%)	
0家			0	0	≥80%~<90%(0%)	
1家			103	77	≥70%~<80%(74.75%)	
9家			2,783	1,760	≥60%~<70%(63.24%)	
14家			1,968	1,039	≥50%~<60%(52.79%)	
14家			990	428	≥40%~<50%(43.23%)	
32家			2,993	1,033	30.86%~<40%(34.51%)	
6家			497	152	30%~<30.86%(30.58%)	
89家			9,369	2,253	≥20%~<30%(24.05%)	
77家			6,139	1,013	≥10%~<20%(7.68%)	
14家			599	46	≥0%~<10%(7.3%)	
24家			77	0	0%(0%)	



99年彰化縣醫療院所糖尿病醫療品質照護指標執行率—眼底檢查或眼底彩色攝影

醫事機構	特約類別	試辦院所	糖尿病病患且使用糖尿病用藥之病人數	執行眼底檢查或眼底彩色攝影人數	眼底檢查或眼底彩色攝影執行率	全國平均值 30.86% DPRP：60%
彰化縣和美鎮衛生所	衛生所	是	157	138	87.89%	↑
彰化縣二水鄉衛生所		是	206	173	83.98%	
彰化縣竹塘鄉衛生所		是	115	95	82.60%	
彰化市南西北區衛生所		否	17	14	82.35%	
彰化縣北斗鎮衛生所		是	147	115	78.23%	
彰化縣員林鎮衛生所		是	452	327	72.34%	
彰化縣大城鄉衛生所		是	186	133	71.50%	
彰化縣線西鄉衛生所		是	63	45	71.42%	
彰化縣秀水鄉衛生所		是	164	109	66.46%	
彰化縣埔鹽鄉衛生所		是	263	174	66.15%	
彰化市東區衛生所		是	102	67	65.68%	
長期照顧暨慢性病防治所		是	275	180	65.45%	
彰化縣埤頭鄉衛生所		是	32	20	62.50%	
彰化縣埔心鄉衛生所		是	170	106	62.35%	
彰化縣花壇鄉衛生所		是	169	104	61.53%	
彰化縣溪州鄉衛生所		是	328	193	58.84%	
彰化縣大村鄉衛生所		是	44	25	56.81%	
彰化縣芳苑鄉衛生所		是	251	137	54.58%	
彰化縣田中鎮衛生所		是	407	221	54.29%	
彰化縣芬園鄉衛生所		是	158	85	53.79%	
彰化縣二林鎮衛生所		是	136	72	52.94%	
彰化縣永靖鄉衛生所		是	325	168	51.69%	
彰化縣社頭鄉衛生所		是	97	48	49.48%	
彰化縣溪湖鎮衛生所		是	329	159	48.32%	
彰化縣田尾鄉衛生所		是	119	54	45.37%	
彰化縣福興鄉衛生所		是	97	42	43.29%	
彰化縣伸港鄉衛生所		是	104	42	40.38%	
彰化縣鹿港鎮衛生所		否	3	1	33.33%	

備註：

- 資料來源：全民健康保險醫療品質資訊公開網：<http://www.nhi.gov.tw/mqinfo/DAOption.aspx?Type=DM&List=4>
- 分子：分母ID中，在統計期間有執行眼底檢查或眼底彩色攝影檢驗人數。
- 分母：門診主次診斷為糖尿病且使用糖尿病用藥之病人數。
- 糖尿病：任一主、次診斷之ICD-9-CM前三碼為250之門診案件。
- 糖尿病用藥：指ATC前5碼為A10BA、A10BB、A10BC、A10BD、A10BX、A10BF、A10BG、A10AB、A10AC、A10AD、A10AE
- 眼底檢查或眼底彩色攝影案件係指申報醫令代碼前五碼為23501或23502或23702之案件。
- 計算符合分母條件之ID時，主次診斷為糖尿病且使用糖尿病用藥這兩個條件限定要發生在同處方案件。
- 計算符合分子之ID時，從分母的ID繼續觀察，只要該ID於統計期間有執行眼底檢查或眼底彩色攝影檢驗即成立。
- 資料範圍：西醫基層、西醫醫院
- 運算範圍：每年

99年彰化縣醫療院所糖尿病醫療品質照護指標執行率—微量白蛋白檢查

醫事機構	特約類別	試辦院所	糖尿病病患且使用糖尿病用藥之病人數	執行尿液微量白蛋白檢查人數	微量白蛋白檢查執行率	全國平均值 30.59% DPRP：80%	
A	醫學中心	是	15,537	11,536	74.24%	↑	
B1	區域醫院	是	3,041	2,389	78.55%	↑	
B2		是	2,658	1,384	52.06%		
B3		是	2,912	1,450	49.79%		
B4		是	5,478	2,390	43.62%		
C1	地區醫院	是	652	592	90.79%	↑	
C2		是	44	39	88.63%		
C3		否	441	355	80.49%		
C4		否	211	167	79.14%		
C5		是	6,684	5,253	78.59%		
C6		否	513	401	78.16%		
C7		是	3,348	2,530	75.56%		
C8		否	515	388	75.33%		
C9		否	262	192	73.28%		
C10		否	434	317	73.04%		
C11		否	167	111	66.46%		
C12		否	468	310	66.23%		
C13		是	634	364	57.41%		
C14		是	1,081	608	56.24%		
C15		是	465	258	55.48%		
C16		是	83	42	50.60%		
C17		否	42	16	38.09%		
C18		否	177	64	36.15%		
C19		是	702	241	34.33%		
C20		是	732	248	33.87%		
C21		否	8	2	25.00%		↑↓
C22		否	174	42	24.13%		
C23		否	438	84	19.17%		
C24		否	16	3	18.75%		
C25		否	24	1	4.16%		
4家	診所		4	4	100%(100.0%)	↑	
9家			1,754	1,600	≥90%~<100%(91.22%)		
12家			2,406	1,999	≥80%~<90%(83.08%)		
19家			5,911	4,389	≥70%~<80%(74.25%)		
16家			1,594	1,025	≥60%~<70%(64.30%)		
23家			3,852	2,122	≥50%~<60%(55.09%)		
15家			1,605	760	≥40%~<50%(47.35%)		
15家			470	165	30.59%~<40%(35.11%)		
3家			129	39	30%~<30.59%(30.23%)		
51家			2,614	620	≥20%~<30%(23.72%)		↑↓
63家			3,958	618	≥10%~<20%(15.61%)		
24家			1,109	78	≥0%~<10%(7.03%)		
32家			121	0	0%(0%)		

99年彰化縣醫療院所糖尿病醫療品質照護指標執行率—微量白蛋白檢查

醫事機構	特約類別	試辦院所	糖尿病病患且使用糖尿病用藥之病人數	執行尿液微量白蛋白檢查人數	微量白蛋白檢查執行率	全國平均值 30.59% DPRP：80%
彰化市南西北區衛生所	衛生所	否	17	17	100.00%	↑
彰化縣鹿港鎮衛生所		否	3	3	100.00%	
彰化縣竹塘鄉衛生所		是	115	111	96.52%	
彰化縣花壇鄉衛生所		是	169	162	95.85%	
彰化縣社頭鄉衛生所		是	97	92	94.84%	
彰化縣溪湖鎮衛生所		是	329	310	94.22%	
彰化縣二水鄉衛生所		是	206	194	94.17%	
彰化縣田中鎮衛生所		是	407	380	93.36%	
彰化縣北斗鎮衛生所		是	147	137	93.19%	
彰化縣溪州鄉衛生所		是	328	300	91.46%	
彰化縣和美鎮衛生所		是	157	143	91.08%	
彰化縣員林鎮衛生所		是	452	411	90.92%	
彰化縣大城鄉衛生所		是	186	169	90.86%	
彰化縣芳苑鄉衛生所		是	251	228	90.83%	
彰化縣永靖鄉衛生所		是	325	287	88.30%	
彰化市東區衛生所		是	102	90	88.23%	
彰化縣秀水鄉衛生所		是	164	144	87.80%	
彰化縣埔心鄉衛生所		是	170	149	87.64%	
彰化縣二林鎮衛生所		是	136	117	86.02%	
彰化縣埔鹽鄉衛生所		是	263	226	85.93%	
彰化縣線西鄉衛生所		是	63	54	85.71%	
彰化縣大村鄉衛生所		是	44	37	84.09%	
彰化縣芬園鄉衛生所		是	158	132	83.54%	
彰化縣福興鄉衛生所		是	97	80	82.47%	
長期照顧暨慢性病防治所		是	275	223	81.09%	
彰化縣埤頭鄉衛生所		是	32	25	78.12%	
彰化縣伸港鄉衛生所		是	104	81	77.88%	
彰化縣田尾鄉衛生所		是	119	92	77.31%	

備註：

- 資料來源：全民健康保險醫療品質資訊公開網：<http://www.nhi.gov.tw/mqinfo/DAOption.aspx?Type=DM&List=4>
- 分子：分母ID中，在統計期間有執行尿液微量白蛋白檢驗人數。
- 分母：門診主次診斷為糖尿病且使用糖尿病用藥之病人數。
- 糖尿病：任一主、次診斷之ICD-9-CM前三碼為250之門診案件。
- 糖尿病用藥：指ATC前5碼為A10BA、A10BB、A10BC、A10BD、A10BX、A10BF、A10BG、A10AB、A10AC、A10AD、A10AE
- 尿液微量白蛋白檢查案件係指申報醫令代碼前五碼為12111之案件。
- 計算符合分母條件之ID時，主次診斷為糖尿病且使用糖尿病用藥這兩個條件限定要發生在同處方案件。
- 計算符合分子之ID時，從分母的ID繼續觀察，只要該ID於統計期間有執行尿液微量白蛋白檢驗即成立。
- 資料範圍：西醫基層、西醫醫院
- 運算範圍：每年