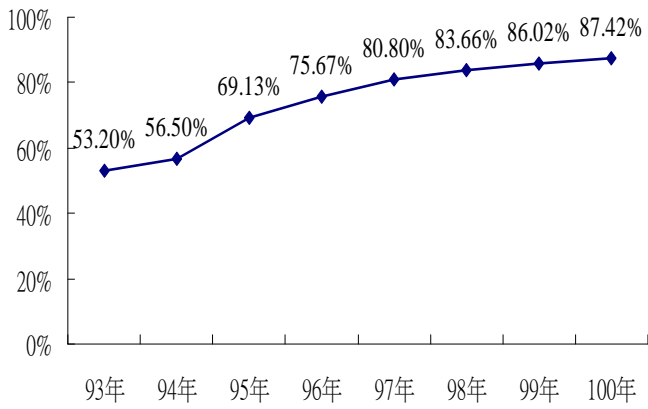
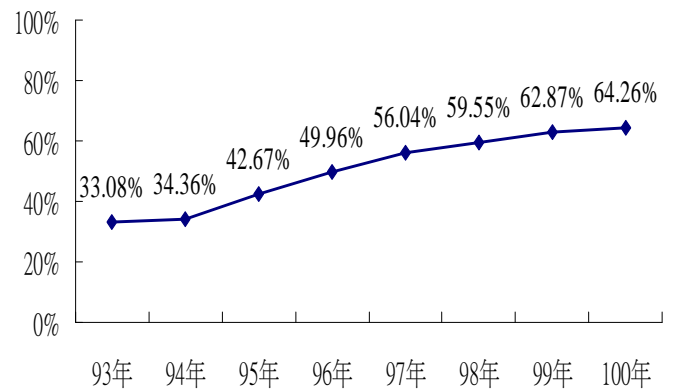


100年糖尿病醫療品質照護指標整體結果

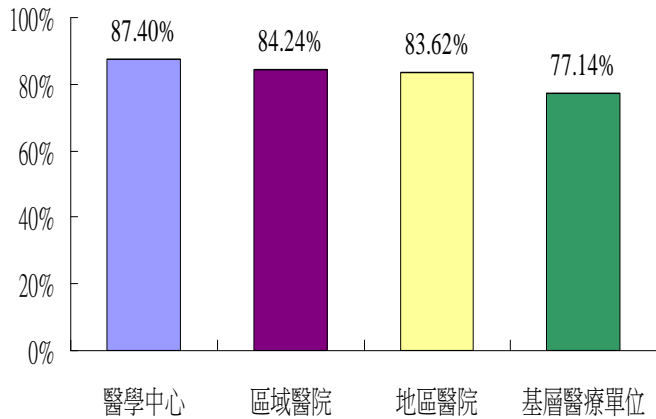
糖尿病病患糖化血色素(HbA1c)檢查執行率趨勢



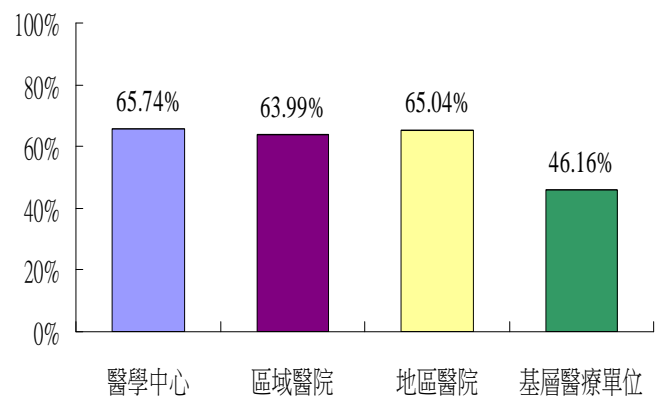
空腹血脂(Fasting lipid profile)檢查執行率趨勢



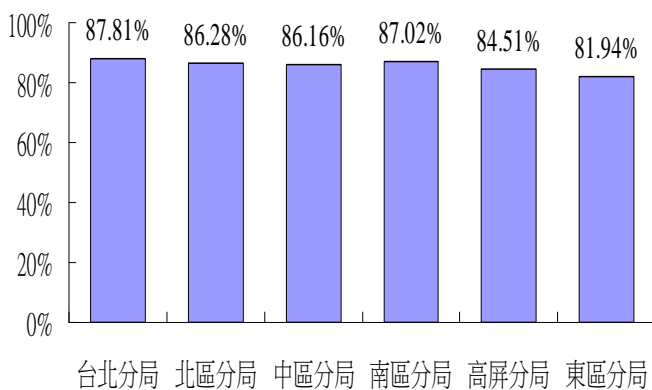
100年糖化血色素(HbA1c)檢查執行率層級別比較



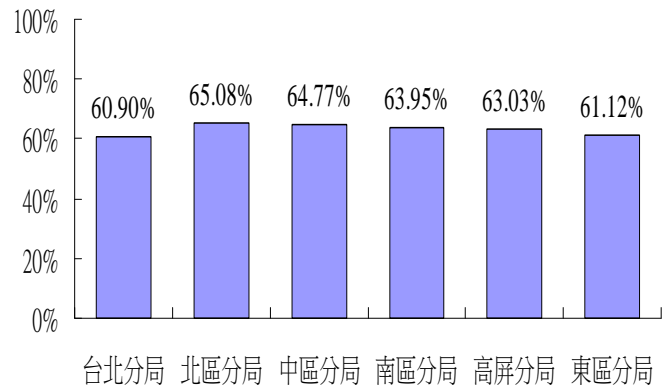
100年空腹血脂(Fasting lipid profile)檢查執行率層級別比較



100年糖化血色素(HbA1c)檢查執行率分局別比較

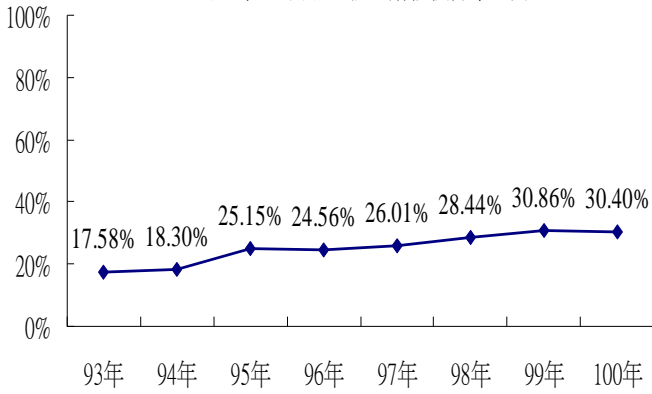


100年空腹血脂(Fasting lipid profile)檢查執行率分局別比較

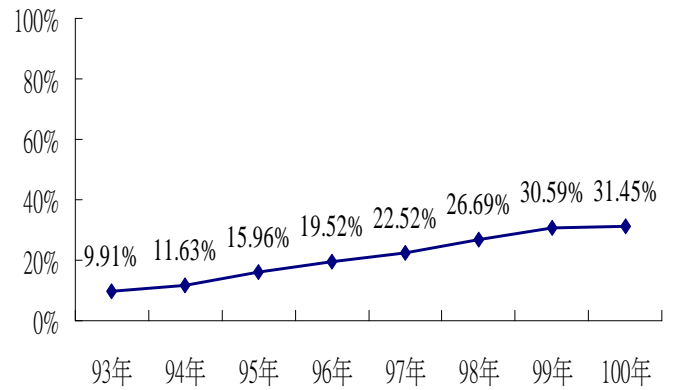


100年糖尿病醫療品質照護指標整體結果

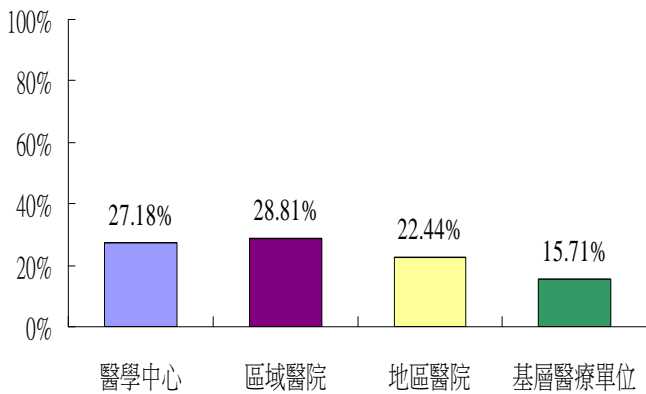
眼底檢查或眼底彩色攝影執行率趨勢



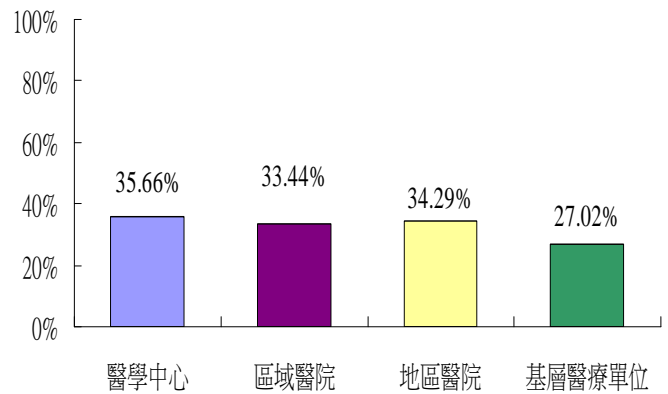
尿液微量白蛋白檢查執行率趨勢



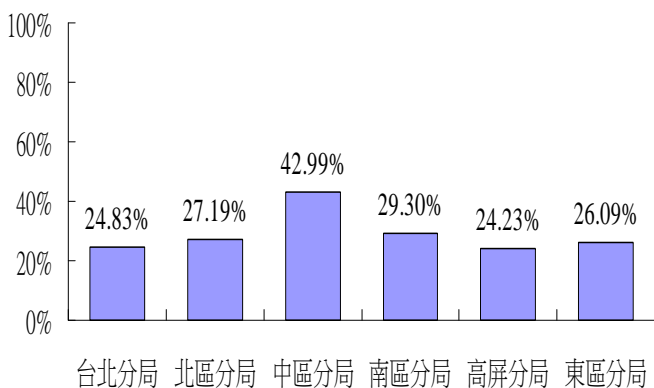
100年眼底檢查或眼底彩色攝影執行率層級別比較



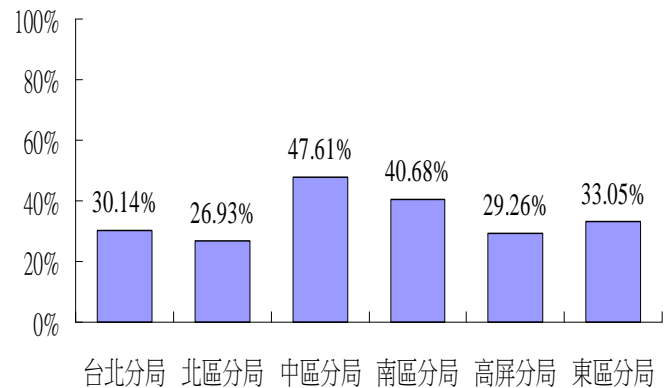
100年尿液微量白蛋白檢查執行率層級別比較



100年眼底檢查或眼底彩色攝影執行率分局別比較



100年尿液微量白蛋白檢查執行率分局別比較



97-100年糖尿病照護品質指標整體結果縣市別分析

縣市	糖化血色素 100年全國執行率87.42%								空腹血脂 100年全國執行率64.26%								眼底檢查或攝影 100年全國執行率30.40%								尿液微量白蛋白 100年全國執行率35.37%							
	檢查率%				排名				檢查率%				排名				檢查率%				排名				檢查率%				排名			
	97年	98年	99年	100年	97年	98年	99年	100年	97年	98年	99年	100年	97年	98年	99年	100年	97年	98年	99年	100年	97年	98年	99年	100年	97年	98年	99年	100年	97年	98年	99年	100年
台北市	84.81	88.99	90.78	90.76	2	1	1	3	58.39	63.78	63.70	63.25	4	7	10	14	22.09	26.16	26.34	26.27	10	16	16	13	19.49	24.23	27.44	28.97	13	15	14	17
桃園縣	80.90	86.93	88.04	88.73	5	3	7	7	56.97	63.38	66.93	67.24	5	8	5	6	21.90	30.03	32.74	29.34	12	9	9	11	18.91	21.94	23.31	28.06	17	17	19	19
新竹市	76.27	83.10	85.40	87.59	11	12	14	11	48.08	57.86	59.03	61.72	16	15	19	17	19.41	29.10	29.34	29.36	16	10	12	10	4.19	6.90	13.78	18.62	25	25	23	21
苗栗縣	77.41	85.51	86.68	88.53	9	8	10	8	56.48	67.66	69.68	72.40	6	3	4	3	22.06	34.76	39.50	35.74	11	4	5	6	25.52	29.65	33.48	38.21	5	9	10	9
台中市	72.34	81.32	85.67	85.10	19	19	13	17	52.42	58.18	65.76	60.23	13	14	8	19	26.60	32.96	46.32	37.02	7	6	2	4	15.16	32.72	39.42	38.33	20	5	4	8
彰化縣	79.67	86.84	89.82	91.63	7	4	2	1	41.93	69.31	76.10	78.35	21	2	2	1	36.34	47.61	51.64	57.71	1	1	1	1	37.67	55.26	63.31	69.78	2	1	1	1
雲林縣	72.72	81.73	84.95	86.77	17	16	15	13	40.32	47.57	53.88	60.43	23	24	23	18	19.72	24.64	28.04	30.78	14	17	14	8	19.10	24.58	31.11	35.18	15	14	11	10
嘉義市	79.18	86.67	88.05	90.28	8	5	6	4	59.31	64.35	66.91	69.84	3	6	6	5	28.04	38.74	40.00	44.23	5	2	4	2	24.44	38.24	44.66	50.26	8	3	3	3
台南縣	74.85	81.58	83.88	—	13	18	17	—	45.04	58.49	63.49	—	19	12	11	—	15.62	22.75	24.62	—	22	22	18	—	24.96	32.06	35.27	—	7	7	7	—
台南市	79.95	85.46	87.59	87.60	6	9	8	10	52.89	60.50	61.76	65.63	9	10	13	8	18.64	24.56	28.26	25.71	19	18	13	14	19.36	21.04	26.70	38.59	14	19	16	7
高雄市	81.05	85.18	86.29	86.09	4	10	11	16	60.65	64.41	65.88	65.12	2	5	7	10	21.47	28.01	27.17	25.38	13	12	15	15	14.01	20.49	22.67	30.43	21	20	21	15
屏東縣	72.69	79.46	81.55	83.36	18	20	22	19	52.58	58.46	59.81	61.77	11	13	17	16	19.43	27.74	24.41	25.26	15	14	20	16	16.99	18.79	18.85	28.09	19	21	22	18
基隆市	84.96	88.35	88.11	87.94	1	2	5	9	70.85	75.52	76.25	76.16	1	1	1	2	30.15	32.67	30.78	29.07	3	7	11	12	31.39	32.58	29.95	32.28	4	6	13	13
台北縣	73.99	82.29	84.82	86.62	16	14	16	14	44.20	53.56	57.62	59.30	20	21	21	20	18.03	23.81	24.44	24.58	20	20	19	17	22.64	25.26	25.84	31.60	11	13	17	14
新竹縣	65.01	75.10	79.45	82.87	25	25	25	22	39.31	55.71	60.84	65.20	24	19	16	9	13.40	21.98	21.56	22.00	23	23	23	20	8.16	13.21	22.87	27.63	23	22	20	20
宜蘭縣	83.09	85.65	87.39	89.51	3	7	9	5	52.49	57.53	60.87	63.63	12	17	15	13	31.12	33.37	32.95	32.46	2	5	8	7	38.23	38.01	37.15	45.52	1	4	6	4
台中縣	69.23	77.53	82.50	—	24	24	20	—	41.93	48.17	56.61	—	21	23	22	—	24.59	28.41	39.16	—	9	11	6	—	24.13	29.12	34.87	—	10	11	8	—
南投縣	69.31	77.82	82.83	86.59	23	23	19	15	45.33	54.41	62.69	64.48	18	20	12	12	28.57	35.77	41.13	43.99	4	3	3	3	24.14	29.35	33.91	45.35	9	10	9	5
花蓮縣	71.60	78.51	80.85	83.15	20	21	23	20	52.83	56.55	59.75	62.08	10	18	18	15	26.43	27.83	30.80	30.78	8	13	10	8	25.35	27.81	29.96	33.49	6	12	12	12
嘉義縣	74.94	86.15	88.59	89.32	12	6	4	6	49.53	61.81	64.23	66.01	14	9	9	7	28.04	31.64	33.20	36.24	5	8	7	5	22.32	30.38	51.32	52.03	12	8	2	2
高雄縣	74.30	81.77	83.21	—	14	15	18	—	52.97	59.57	61.68	—	8	11	14	—	17.79	24.46	25.86	—	21	19	17	—	18.50	21.30	26.86	—	18	18	15	—
台東縣	70.31	78.06	80.01	84.91	21	22	24	18	48.88	57.84	58.81	64.86	15	16	20	11	18.79	23.04	21.84	22.46	17	21	22	19	19.03	22.86	25.29	35.18	16	16	18	10
金門縣	74.24	84.85	85.85	86.89	15	11	12	12	24.08	38.39	40.98	44.17	25	25	25	22	3.85	13.58	15.58	15.27	25	24	24	21	5.36	7.25	7.31	10.50	24	24	25	22
澎湖縣	76.72	81.59	82.38	83.01	10	17	21	21	46.35	51.25	50.59	53.69	17	22	24	21	9.44	12.73	14.51	14.07	24	25	25	22	8.18	11.42	12.48	29.51	22	23	24	16
連江縣	69.84	82.53	88.88	91.28	22	13	3	2	55.87	66.56	75.13	71.79	7	4	3	4	18.73	27.71	22.48	23.33	18	15	21	18	34.92	39.15	37.83	39.48	3	2	5	6

資料來源：全民健康保險醫療品質資訊公開網 <http://www.nhi.gov.tw/mqinfo/DAOption.aspx?Type=DM&List=4>

100年度彰化縣糖尿病照護品質指標整體結果鄉鎮別分析

鄉鎮別	糖尿病病患且 使用糖尿病用 藥之病人數	執行醣化 血色素檢 驗人數	醣化血色 素執行率	排序	執行空腹 血脂檢驗 人數	空腹血脂 執行率	排序	執行眼底檢查 或眼底彩色攝 影檢驗人數	眼底檢查 執行率	排序	執行尿液微 量白蛋白檢 查人數	微白蛋白 檢查執行 率	排序
全國	1,300,000	—	87.42%	—	—	64.26%	—	—	30.40%	—	—	35.37%	—
彰化縣	81,159	—	91.63%	—	—	78.35%	—	—	57.71%	—	—	69.78%	—
彰化市	29,493	27,247	92.38%	5	23,715	80.41%	8	19,051	64.59%	3	21,359	72.42%	6
員林鎮	12,565	11,653	92.74%	4	10,195	81.14%	7	7,694	61.23%	4	8,844	70.39%	8
鹿港鎮	10,099	9,592	94.98%	2	8,448	83.65%	4	7,044	69.75%	1	7,845	77.68%	3
和美鎮	3,815	3,400	89.12%	17	2,575	67.50%	22	1,720	45.09%	11	2,287	59.95%	20
埔心鄉	3,316	2,919	88.03%	18	2,335	70.42%	18	1,831	55.22%	8	1,774	53.50%	24
溪湖鎮	2,497	2,119	84.86%	21	1,761	70.52%	17	808	32.36%	21	1,561	62.52%	17
花壇鄉	1,122	1,033	92.07%	6	832	74.15%	11	351	31.28%	24	655	58.38%	22
伸港鄉	1,107	1,004	90.70%	12	905	81.75%	5	378	34.15%	20	718	64.86%	12
永靖鄉	904	824	91.15%	10	652	72.12%	14	367	40.60%	13	559	61.84%	18
秀水鄉	858	780	90.91%	11	629	73.31%	13	317	36.95%	16	542	63.17%	15
社頭鄉	808	741	91.71%	8	615	76.11%	9	295	36.51%	18	447	55.32%	23
大村鄉	567	470	82.89%	24	337	59.44%	25	275	48.50%	9	367	64.73%	13
芬園鄉	430	387	90.00%	14	297	69.07%	19	169	39.30%	14	262	60.93%	19
福興鄉	377	365	96.82%	1	279	74.01%	12	93	24.67%	26	221	58.62%	21
埔鹽鄉	309	279	90.29%	13	267	86.41%	2	181	58.58%	6	213	68.93%	9
線西鄉	126	116	92.06%	7	83	65.87%	23	82	65.08%	2	80	63.49%	14
二林鎮	4,807	4,520	94.03%	3	4,041	84.06%	3	2,925	60.85%	5	3,839	79.86%	2
北斗鎮	1,734	1,503	86.68%	20	1,197	69.03%	20	556	32.06%	22	1,259	72.61%	4
田中鎮	1,520	1,219	80.20%	25	893	58.75%	26	557	36.64%	17	795	52.30%	25
埤頭鄉	1,248	1,054	84.46%	22	754	60.42%	24	337	27.00%	25	565	45.27%	26
二水鄉	695	634	91.22%	9	566	81.44%	6	239	34.39%	19	575	82.73%	1
竹塘鄉	691	577	83.50%	23	498	72.07%	15	220	31.84%	23	435	62.95%	16
芳苑鄉	633	557	87.99%	19	479	75.67%	10	258	40.76%	12	446	70.46%	7
大城鄉	510	457	89.61%	16	363	71.18%	16	240	47.06%	10	345	67.65%	10
田尾鄉	479	382	79.75%	26	327	68.27%	21	178	37.16%	15	323	67.43%	11
溪州鄉	449	404	89.98%	15	391	87.08%	1	261	58.13%	7	326	72.61%	5

彰化縣醫療院所糖尿病醫療品質照護指標

指標 項目 層級 別	97年執行率					98年執行率					99年執行率					100年執行率					
	糖尿病患 且使用糖 尿病用藥 之病人數	糖化血 色素執 行率	空腹血 脂執行 率	眼底檢 查執行 率	尿液微 量白蛋 白檢查 執行率	糖尿病患 且使用糖 尿病用藥 之病人數	糖化血 色素執 行率	空腹血 脂執行 率	眼底檢 查執行 率	尿液微 量白蛋 白檢查 執行率	糖尿病患 且使用糖 尿病用藥 之病人數	糖化血 色素執 行率	空腹血 脂執行 率	眼底檢 查執行 率	尿液微 量白蛋 白檢查 執行率	糖尿病患 且使用糖 尿病用藥 之病人數	糖化血 色素執 行率	空腹血 脂執行 率	眼底檢 查執行 率	尿液微 量白蛋 白檢查 執行率	
全國	1,057,468	80.80%	56.04%	26.01%	22.52%	1,153,224	83.66%	59.55%	28.44%	26.69%	1,187,957	86.02%	62.87%	30.86%	30.59%	1,300,000	87.42%	64.26%	30.40%	35.37%	
彰化縣	全縣	71,835	79.67%	41.93%	36.34%	37.67%	75,524	86.84%	69.31%	47.61%	55.26%	78,384	89.82%	76.10%	51.64%	63.31%	81,159	91.63%	78.35%	57.71%	69.78%
	醫學中心	14,917	86.28%	67.32%	52.37%	45.54%	15,221	92.02%	76.80%	67.27%	63.24%	15,537	94.83%	83.97%	72.85%	74.24%	16,081	95.10%	84.31%	73.70%	75.32%
	區域醫院	13,313	81.05%	64.28%	42.14%	43.78%	13,928	84.10%	71.02%	47.34%	53.36%	14,089	85.76%	75.75%	51.29%	54.04%	14,412	91.97%	82.66%	76.01%	76.80%
	地區醫院	17,547	82.65%	59.43%	36.31%	34.70%	17,976	88.89%	74.25%	50.38%	57.01%	18,315	92.34%	81.29%	56.10%	68.95%	18,790	93.42%	82.80%	58.90%	71.95%
	診所	22,120	75.63%	46.83%	24.68%	27.53%	23,967	81.18%	56.28%	28.15%	44.26%	25,527	85.34%	64.12%	30.60%	52.57%	26,408	86.46%	66.11%	33.61%	57.33%
	衛生所	3,938	87.68%	66.23%	44.77%	59.62%	4,432	94.54%	84.45%	57.99%	83.64%	4,916	96.77%	91.07%	61.98%	89.38%	5,468	96.95%	90.44%	67.25%	87.84%

備註：

- 1.資料來源：全民健康保險醫療品質資訊公開網 <http://www.nhi.gov.tw/mqinfo/DAOption.aspx?Type=DM&List=4>
- 2.分子：分母ID中，在統計期間有執行糖化血色素(HbA1c)、空腹血脂(Fasting lipid profile)、眼底檢查或眼底彩色攝影、尿液微量白蛋白檢驗人數。
- 3.分母：門診主次診斷為糖尿病且使用糖尿病用藥之病人數。
- 4.糖尿病：任一主、次診斷之ICD-9-CM前三碼為250之門診案件。
- 5.糖尿病用藥：指ATC前5碼為A10BA、A10BB、A10BC、A10BD、A10BX、A10BF、A10BG、A10AB、A10AC、A10AD、A10AE
- 6.糖化血色素(HbA1c)案件係指申報醫令代碼前五碼為09006之案件。
- 7.空腹血脂(Fasting lipid profile)人數係指年季內有申報醫令代碼前五碼有09001(血清總膽固醇CHOL)+09004(空腹血清中性脂肪TG)+09043(高密度脂蛋白膽固醇HDL)三項；或有申報醫令代碼前五碼有09001(血清總膽固醇CHOL)+09004(空腹血清中性脂肪TG)+09044(低密度脂蛋白膽固醇LDL)三項。
- 8.眼底檢查或眼底彩色攝影案件係指申報醫令代碼前五碼為23501或23502或23702之案件。
- 9.尿液微量白蛋白檢查案件係指申報醫令代碼前五碼為12111之案件。
- 10.計算符合分母條件之ID時,主次診斷為糖尿病且使用糖尿病用藥這兩個條件限定要發生在同處方案件。
- 11.計算符合分子之ID時,從分母的ID繼續觀察,只要該ID於統計期間有執行糖化血色素(HbA1c)、空腹血脂(Fasting lipid profile)、眼底檢查或眼底彩色攝影、尿液微量白蛋白檢驗即成立。
- 12.資料範圍：西醫基層、西醫醫院
- 13.運算範圍：每年

100年彰化縣醫療院所糖尿病醫療品質照護指標執行率—糖化血色素

醫事機構	特約類別	試辦院所	糖尿病病患且使用糖尿病用藥之病人數	執行糖化血色素檢驗人數	糖化血色素執行率	全國平均值 87.42% DPRP：100%
A	醫學中心	是	16,081	15,294	95.10%	↑
B1	區域醫院	是	3,100	2,925	94.35%	↑
B2		是	5,658	5,247	92.73%	
B3		是	2,892	2,615	90.42%	
B4		是	2,762	2,467	89.31%	
C1	地區醫院	否	162	161	99.38%	↕
C2		是	56	55	98.21%	
C3		是	3,764	3,660	97.23%	
C4		是	640	619	96.71%	
C5		否	470	452	96.17%	
C6		是	7,241	6,938	95.81%	
C7		是	474	448	94.51%	
C8		否	208	195	93.75%	
C9		是	716	670	93.57%	
C10		否	244	225	92.21%	
C11		是	474	427	90.08%	
C12		是	701	619	88.30%	
C13		是	1,119	985	88.02%	
C14		是	641	562	87.67%	
C15		否	550	478	86.90%	
C16		否	407	344	84.52%	
C17		否	177	148	83.61%	
C18		否	420	339	80.71%	
C19		是	109	87	79.81%	
C20		否	174	123	70.68%	
C21		否	28	14	50.00%	
C22		否	5	2	40.00%	
C23		否	10	3	30.00%	
25家	診所		634	634	100%(100.0%)	↕
81家			14,180	13,674	≥90%~<100%(96.43%)	
15家			1,920	1,698	≥87.42%~<90%(88.44%)	
35家			3,735	3,165	≥80%~<87.42%(84.74%)	
30家			2,700	2,023	≥70%~<80%(74.93%)	
26家			1,249	824	≥60%~<70%(65.97%)	
26家			589	323	≥50%~<60%(54.84%)	
14家			435	191	≥40%~<50%(43.91%)	
11家			668	235	≥30%~<40%(35.18%)	
7家			229	60	≥20%~<30%(26.20%)	
3家			31	5	≥10%~<20%(16.13%)	
1家			21	1	>0%~<10%(4.76%)	
10家			17	0	0%(0%)	

100年彰化縣醫療院所糖尿病醫療品質照護指標執行率—糖化血色素

醫事機構	特約類別	試辦院所	糖尿病病患且使用糖尿病用藥之病人數	執行糖化血色素檢驗人數	糖化血色素執行率	全國平均值 87.42% DPRP：100%
彰化市東區衛生所	衛生所	是	139	139	100.00%	↑ ↓
彰化縣鹿港鎮衛生所		否	5	5	100.00%	
彰化縣秀水鄉衛生所		是	201	200	99.50%	
彰化縣花壇鄉衛生所		是	168	167	99.40%	
彰化縣和美鎮衛生所		是	153	152	99.34%	
彰化縣大城鄉衛生所		是	183	181	98.90%	
彰化縣線西鄉衛生所		是	81	80	98.76%	
彰化縣北斗鎮衛生所		是	159	157	98.74%	
彰化縣溪州鄉衛生所		是	314	310	98.72%	
彰化縣員林鎮衛生所		是	460	454	98.69%	
彰化縣溪湖鎮衛生所		是	366	361	98.63%	
彰化縣社頭鄉衛生所		是	127	125	98.42%	
彰化縣二林鎮衛生所		是	184	181	98.36%	
彰化縣竹塘鄉衛生所		是	123	120	97.56%	
彰化縣伸港鄉衛生所		是	122	119	97.54%	
彰化縣埔心鄉衛生所		是	195	190	97.43%	
彰化縣福興鄉衛生所		是	112	109	97.32%	
彰化縣永靖鄉衛生所		是	310	301	97.09%	
彰化市南西北區衛生所		是	306	296	96.73%	
彰化縣二水鄉衛生所		是	230	221	96.08%	
彰化縣田中鎮衛生所		是	407	388	95.33%	
彰化縣芬園鄉衛生所		是	186	177	95.16%	
彰化縣芳苑鄉衛生所		是	385	365	94.80%	
彰化縣田尾鄉衛生所		是	189	178	94.17%	
彰化縣埔鹽鄉衛生所		是	263	246	93.53%	
彰化縣埤頭鄉衛生所		是	43	39	90.69%	
彰化縣大村鄉衛生所		是	57	40	70.17%	

備註：

1. 資料來源：全民健康保險醫療品質資訊公開網：<http://www.nhi.gov.tw/mqinfo/DAOption.aspx?Type=DM&List=4>
2. 分子：分母ID中，在統計期間有執行糖化血色素(HbA1c)檢驗人數。
3. 分母：門診主次診斷為糖尿病且使用糖尿病用藥之病人數。
4. 糖尿病：任一主、次診斷之ICD-9-CM前三碼為250之門診案件。
5. 糖尿病用藥：指ATC前5碼為A10BA、A10BB、A10BC、A10BD、A10BX、A10BF、A10BG、A10AB、A10AC、A10AD、A10AE
6. 糖化血色素(HbA1c)案件係指申報醫令代碼前五碼為09006之案件。
7. 計算符合分母條件之ID時，主次診斷為糖尿病且使用糖尿病用藥這兩個條件限定要發生在同處方案件。
8. 計算符合分子之ID時，從分母的ID繼續觀察，只要該ID於統計期間有執行糖化血色素(HbA1c)檢驗即成立。
9. 資料範圍：西醫基層、西醫醫院
10. 運算範圍：每年

100年彰化縣醫療院所糖尿病醫療品質照護指標執行率—空腹血脂

醫事機構	特約類別	試辦院所	糖尿病病患且使用糖尿病用藥之病人數	執行空腹血脂檢驗人數	空腹血脂執行率	全國平均值 64.26% DPRP：85%
A	醫學中心	是	16,081	13,558	84.31%	↑
B1	區域醫院	是	4,843	5,658	85.59%	↑
B2		是	2,462	2,892	85.13%	
B3		是	2,619	3,100	84.48%	
B4		是	1,989	2,762	72.01%	
C1	地區醫院	是	597	640	93.28%	↕
C2		是	51	56	91.07%	
C3		否	146	162	90.12%	
C4		是	3,320	3,764	88.20%	
C5		是	6,344	7,241	87.61%	
C6		是	403	474	85.02%	
C7		否	395	470	84.04%	
C8		是	931	1,119	83.19%	
C9		否	457	550	83.09%	
C10		否	189	244	77.45%	
C11		否	160	208	76.92%	
C12		是	535	716	74.72%	
C13		否	303	407	74.44%	
C14		是	516	701	73.60%	
C15		是	441	641	68.79%	
C16		否	19	28	67.85%	
C17		是	70	109	64.22%	
C18		是	293	474	61.81%	
C19		否	109	177	61.58%	
C20		否	96	174	55.17%	
C21		否	180	420	42.85%	
C22		否	3	10	30.00%	
C23		否	1	5	20.00%	
9家	診所		24	24	100%(100.0%)	↕
17家			4,037	3,744	≥90%~<100%(92.74%)	
38家			6,092	5,080	≥80%~<90%(83.39%)	
27家			2,805	2,109	≥70%~<80%(75.19%)	
25家			3,338	2,219	≥64.26%~<70%(66.48%)	
9家			1,646	1,025	≥60%~<64.26%(62.27%)	
40家			2,779	1,540	≥50%~<60%(55.42%)	
25家			1,164	502	≥40%~<50%(43.13%)	
30家			1,699	588	≥30%~<40%(34.61%)	
29家			2,120	523	≥20%~<30%(24.67%)	
18家			610	103	≥10%~<20%(16.89%)	
2家			30	2	>0%~<10%(6.67%)	
15家			22	0	0%(0%)	

100年彰化縣醫療院所糖尿病醫療品質照護指標執行率—空腹血脂

醫事機構	特約類別	試辦院所	糖尿病病患且使用糖尿病用藥之病人數	執行空腹血脂檢驗人數	空腹血脂執行率	全國平均值 64.26% DPRP：85%
彰化縣社頭鄉衛生所	衛生所	是	127	124	97.63%	↕
彰化縣竹塘鄉衛生所		是	123	118	95.93%	
彰化縣溪州鄉衛生所		是	314	301	95.85%	
彰化縣員林鎮衛生所		是	460	439	95.43%	
彰化縣溪湖鎮衛生所		是	366	347	94.80%	
彰化縣福興鄉衛生所		是	112	106	94.64%	
彰化縣花壇鄉衛生所		是	168	157	93.45%	
彰化縣伸港鄉衛生所		是	122	114	93.44%	
彰化縣二水鄉衛生所		是	230	213	92.60%	
彰化縣二林鎮衛生所		是	184	170	92.39%	
彰化市東區衛生所		是	139	128	92.08%	
彰化縣田尾鄉衛生所		是	189	174	92.06%	
彰化縣北斗鎮衛生所		是	159	146	91.82%	
彰化縣大城鄉衛生所		是	183	167	91.25%	
彰化縣埔鹽鄉衛生所		是	263	239	90.87%	
彰化縣和美鎮衛生所		是	153	138	90.19%	
彰化縣埔心鄉衛生所		是	195	175	89.74%	
彰化縣線西鄉衛生所		是	81	72	88.88%	
彰化市南西北區衛生所		是	306	271	88.56%	
彰化縣芬園鄉衛生所		是	186	164	88.17%	
彰化縣芳苑鄉衛生所		是	385	334	86.75%	
彰化縣永靖鄉衛生所		是	310	267	86.12%	
彰化縣田中鎮衛生所		是	407	346	85.01%	
彰化縣埤頭鄉衛生所		是	43	35	81.39%	
彰化縣秀水鄉衛生所		是	201	161	80.09%	
彰化縣大村鄉衛生所		是	57	36	63.15%	
彰化縣鹿港鎮衛生所		否	5	3	60.00%	

備註：

- 資料來源：全民健康保險醫療品質資訊公開網：<http://www.nhi.gov.tw/mqinfo/DAOption.aspx?Type=DM&List=4>
- 分子：分母ID中，在統計期間有執行空腹血脂(Fasting lipid profile)檢驗人數。
- 分母：門診主次診斷為糖尿病且使用糖尿病用藥之病人數。
- 糖尿病：任一主、次診斷之ICD-9-CM前三碼為250之門診案件。
- 糖尿病用藥：指ATC前5碼為A10BA、A10BB、A10BC、A10BD、A10BX、A10BF、A10BG、A10AB、A10AC、A10AD、A10AE
- 空腹血脂(Fasting lipid profile)人數係指年季內有申報醫令代碼前五碼有09001(血清總膽固醇CHOL)+09004(空腹血清中性脂肪TG)+09043(高密度脂蛋白膽固醇HDL)三項；或有申報醫令代碼前五碼有09001(血清總膽固醇CHOL)+09004(空腹血清中性脂肪TG)+09044(低密度脂蛋白膽固醇LDL)三項。
- 計算符合分母條件之ID時，主次診斷為糖尿病且使用糖尿病用藥這兩個條件限定要發生在同處方案件。
- 計算符合分子之ID時，從分母的ID繼續觀察，只要該ID於統計期間有執行空腹血脂(Fasting lipid profile)檢驗即成立。
- 資料範圍：西醫基層、西醫醫院
- 運算範圍：每年

100年彰化縣醫療院所糖尿病醫療品質照護指標執行率--眼底檢查或眼底彩色攝影

醫事機構	特約類別	試辦院所	糖尿病病患且使用糖尿病用藥之病人數	執行眼底檢查或眼底彩色攝影人數	眼底檢查或眼底彩色攝影執行率	全國平均值 30.40% DPRP：60%
A	醫學中心	是	16,081	11,852	73.70%	↑
B1	區域醫院	是	5,658	4,689	82.87%	↑
B2		是	2,892	2,258	78.07%	
B3		是	3,100	2,390	77.09%	
B4		是	2,762	1,617	58.54%	
C1	地區醫院	是	3,764	2,937	78.02%	↑↓
C2		是	7,241	5,635	77.82%	
C3		是	56	38	67.85%	
C4		是	474	279	58.86%	
C5		是	109	64	58.71%	
C6		是	716	305	42.59%	
C7		否	244	100	40.98%	
C8		是	641	242	37.75%	
C9		是	640	213	33.28%	
C10		是	474	151	31.85%	
C11		是	701	222	31.66%	
C12		是	1,119	302	26.98%	
C13		否	550	140	25.45%	
C14		否	407	100	24.57%	
C15		否	174	41	23.56%	
C16		否	208	49	23.55%	
C17		否	420	92	21.90%	
C18		否	470	92	19.57%	
C19		否	177	34	19.20%	
C20		否	28	5	17.85%	
C21		否	162	25	15.43%	
C22		否	10	1	10.00%	
C23		否	5	0	0.00%	
4家	診所		5	5	100%(100.0%)	↑↓
0家			0	0	≥90%~<100%(0%)	
1家			8	7	≥80%~<90%(87.50%)	
5家			1,694	1,303	≥70%~<80%(76.92%)	
3家			636	432	≥60%~<70%(67.92%)	
16家			2,471	1,339	≥50%~<60%(54.19%)	
19家			1,908	861	≥40%~<50%(45.13%)	
43家			4,976	1,764	≥30.40%~<40%(35.45%)	
3家			130	39	≥30%~<30.40%(30.00%)	
100家			9,969	2,420	≥20%~<30%(24.28%)	
53家			4,069	666	≥10%~<20%(16.37%)	
14家			476	41	>0%~<10%(8.61%)	
23家			66	0	0%(0%)	

100年彰化縣醫療院所糖尿病醫療品質照護指標執行率--眼底檢查或眼底彩色攝影

醫事機構	特約類別	試辦院所	糖尿病病患且使用糖尿病用藥之病人數	執行眼底檢查或眼底彩色攝影人數	眼底檢查或眼底彩色攝影執行率	全國平均值 30.40% DPRP：60%
彰化縣大城鄉衛生所	衛生所	是	183	154	84.15%	↑
彰化縣竹塘鄉衛生所		是	123	103	83.73%	
彰化縣和美鎮衛生所		是	153	128	83.66%	
彰化市東區衛生所		是	139	110	79.13%	
彰化縣線西鄉衛生所		是	81	64	79.01%	
彰化縣社頭鄉衛生所		是	127	98	77.16%	
彰化縣北斗鎮衛生所		是	159	121	76.10%	
彰化縣溪州鄉衛生所		是	314	234	74.52%	
彰化縣員林鎮衛生所		是	460	340	73.91%	
彰化縣田中鎮衛生所		是	407	293	71.99%	
彰化縣埤頭鄉衛生所		是	43	30	69.76%	
彰化縣二水鄉衛生所		是	230	160	69.56%	
彰化縣秀水鄉衛生所		是	201	138	68.65%	
彰化市南西北區衛生所		是	306	209	68.30%	
彰化縣埔鹽鄉衛生所		是	263	173	65.77%	
彰化縣二林鎮衛生所		是	184	120	65.21%	
彰化縣田尾鄉衛生所		是	189	119	62.96%	
彰化縣花壇鄉衛生所		是	168	105	62.50%	
彰化縣埔心鄉衛生所		是	195	120	61.53%	
彰化縣溪湖鎮衛生所		是	366	221	60.38%	
彰化縣永靖鄉衛生所		是	310	187	60.32%	
彰化縣鹿港鎮衛生所		否	5	3	60.00%	
彰化縣伸港鄉衛生所		是	122	71	58.19%	
彰化縣芬園鄉衛生所		是	186	107	57.52%	
彰化縣芳苑鄉衛生所		是	385	199	51.68%	
彰化縣大村鄉衛生所		是	57	24	42.10%	
彰化縣福興鄉衛生所	是	112	46	41.07%		

備註：

- 資料來源：全民健康保險醫療品質資訊公開網：<http://www.nhi.gov.tw/mqinfo/DAOption.aspx?Type=DM&List=4>
- 分子：分母ID中，在統計期間有執行眼底檢查或眼底彩色攝影檢驗人數。
- 分母：門診主次診斷為糖尿病且使用糖尿病用藥之病人數。
- 糖尿病：任一主、次診斷之ICD-9-CM前三碼為250之門診案件。
- 糖尿病用藥：指ATC前5碼為A10BA、A10BB、A10BC、A10BD、A10BX、A10BF、A10BG、A10AB、A10AC、A10AD、A10AE
- 眼底檢查或眼底彩色攝影案件係指申報醫令代碼前五碼為23501或23502或23702之案件。
- 計算符合分母條件之ID時，主次診斷為糖尿病且使用糖尿病用藥這兩個條件限定要發生在同處方案件。
- 計算符合分子之ID時，從分母的ID繼續觀察，只要該ID於統計期間有執行眼底檢查或眼底彩色攝影檢驗即成立。
- 資料範圍：西醫基層、西醫醫院
- 運算範圍：每年

100年彰化縣醫療院所糖尿病醫療品質照護指標執行率--微量白蛋白檢查

醫事機構	特約類別	試辦院所	糖尿病病患且使用糖尿病用藥之病人數	執行尿液微量白蛋白檢查人數	微量白蛋白檢查執行率	全國平均值 35.37% DPRP：80%	
A	醫學中心	是	16,081	12,113	75.32%	↑	
B1	區域醫院	是	3,100	2,617	84.41%	↑	
B2		是	5,658	4,676	82.64%		
B3		是	2,892	2,293	79.28%		
B4		是	2,762	1,482	53.65%		
C1	地區醫院	否	470	380	80.85%	↑	
C2		是	640	516	80.62%		
C3		是	3,764	3,025	80.36%		
C4		是	56	45	80.35%		
C5		是	7,241	5,678	78.41%		
C6		否	550	412	74.90%		
C7		是	1,119	837	74.79%		
C8		否	208	155	74.51%		
C9		是	474	347	73.20%		
C10		否	244	177	72.54%		
C11		否	407	281	69.04%		
C12		是	474	300	63.29%		
C13		否	177	101	57.06%		
C14		是	641	355	55.38%		
C15		是	109	60	55.04%		
C16		否	162	88	54.32%		
C17		是	716	285	39.80%		
C18		是	701	268	38.23%		
C19		否	420	159	37.85%		
C20		否	174	44	25.28%		↑
C21		否	28	5	17.85%		↑
C22		否	10	1	10.00%		
C23		否	5	0	0.00%		
2家	診所		2	2	100%(100.0%)		
8家			1,673	1,550	≥90%~<100%(92.65%)		
20家			5,063	4,319	≥80%~<90%(85.31%)		
19家			4,316	3,220	≥70%~<80%(74.61%)		
23家			3,239	2,096	≥60%~<70%(64.71%)		
22家			2,862	1,562	≥50%~<60%(54.58%)		
22家			2,066	997	≥40%~<50%(48.26%)		
8家			358	134	≥35.37%~<40%(37.43%)		
18家			887	288	≥30%~<35.37%(32.47%)		
37家			1,460	352	≥20%~<30%(24.11%)	↑	
64家			3,843	582	≥10%~<20%(15.14%)		
15家			517	37	>0%~<10%(7.16%)		
26家			122	0	0%(0%)		

100年彰化縣醫療院所糖尿病醫療品質照護指標執行率--微量白蛋白檢查

醫事機構	特約類別	試辦院所	糖尿病病患且使用糖尿病用藥之病人數	執行尿液微量白蛋白檢查人數	微量白蛋白檢查執行率	全國平均值 35.37% DPRP：80%
彰化縣花壇鄉衛生所	衛生所	是	168	165	98.21%	↑
彰化縣社頭鄉衛生所		是	127	123	96.85%	
彰化縣竹塘鄉衛生所		是	123	117	95.12%	
彰化縣溪湖鎮衛生所		是	366	348	95.08%	
彰化縣二林鎮衛生所		是	184	174	94.56%	
彰化縣二水鄉衛生所		是	230	214	93.04%	
彰化市東區衛生所		是	139	129	92.80%	
彰化縣員林鎮衛生所		是	460	426	92.60%	
彰化縣田中鎮衛生所		是	407	375	92.13%	
彰化縣大城鄉衛生所		是	183	168	91.80%	
彰化縣和美鎮衛生所		是	153	140	91.50%	
彰化縣埔心鄉衛生所		是	195	175	89.74%	
彰化縣伸港鄉衛生所		是	122	109	89.34%	
彰化縣北斗鎮衛生所		是	159	142	89.30%	
彰化縣永靖鄉衛生所		是	310	272	87.74%	
彰化縣芬園鄉衛生所		是	186	163	87.63%	
彰化縣福興鄉衛生所		是	112	98	87.50%	
彰化縣線西鄉衛生所		是	81	69	85.18%	
彰化縣溪州鄉衛生所		是	314	263	83.75%	
彰化縣芳苑鄉衛生所		是	385	311	80.77%	
彰化市南西北區衛生所		是	306	245	80.06%	
彰化縣秀水鄉衛生所		是	201	159	79.10%	
彰化縣埔鹽鄉衛生所		是	263	205	77.94%	
彰化縣埤頭鄉衛生所		是	43	33	76.74%	
彰化縣田尾鄉衛生所		是	189	143	75.66%	
彰化縣鹿港鎮衛生所		否	5	3	60.00%	
彰化縣大村鄉衛生所	是	57	34	59.64%		

備註：

- 資料來源：全民健康保險醫療品質資訊公開網：<http://www.nhi.gov.tw/mqinfo/DAOption.aspx?Type=DM&List=4>
- 分子：分母ID中，在統計期間有執行尿液微量白蛋白檢驗人數。
- 分母：門診主次診斷為糖尿病且使用糖尿病用藥之病人數。
- 糖尿病：任一主、次診斷之ICD-9-CM前三碼為250之門診案件。
- 糖尿病用藥：指ATC前5碼為A10BA、A10BB、A10BC、A10BD、A10BX、A10BF、A10BG、A10AB、A10AC、A10AD、A10AE
- 尿液微量白蛋白檢查案件係指申報醫令代碼前五碼為12111之案件。
- 計算符合分母條件之ID時，主次診斷為糖尿病且使用糖尿病用藥這兩個條件限定要發生在同處方案件。
- 計算符合分子之ID時，從分母的ID繼續觀察，只要該ID於統計期間有執行尿液微量白蛋白檢驗即成立。
- 資料範圍：西醫基層、西醫醫院
- 運算範圍：每年

100年彰化縣醫療院所糖尿病醫療品質照護指標執行率--照護率

醫事機構	特約類別	試辦院所	符合收案條件之門診主診斷為250之人數	收案進入「糖尿病醫療給付改善方案試辦計畫」之人數	加入照護方案人數比率	全國平均值 31.45% DPRP：80%
A	醫學中心	是	10,820	6,841	63.22%	↑
B1	區域醫院	是	2,016	1,455	72.17%	↑
B2		是	1,571	1,109	70.59%	
B3		是	2,012	1,293	64.26%	
B4		是	3,543	2,243	63.30%	
C1	地區醫院	是	66	53	80.30%	↑↓
C2		是	30	23	76.66%	
C3		是	2,818	1,979	70.22%	
C4		是	311	204	65.59%	
C5		是	5,612	3,426	61.04%	
C6		是	488	190	38.93%	
C7		是	559	195	34.88%	
C8		是	531	181	34.08%	
C9		是	438	121	27.62%	
C10		是	463	114	24.62%	
C11		否	200	0	0.00%	
C12		否	128	0	0.00%	
C13		否	55	0	0.00%	
C14		否	251	0	0.00%	
C15		否	187	0	0.00%	
C16		否	151	0	0.00%	
C17		否	212	0	0.00%	
C18		否	79	0	0.00%	
C19		否	103	0	0.00%	
C20		是	204	0	0.00%	
C21		否	6	0	0.00%	
C22		否	19	0	0.00%	
1家	診所		81	81	100%(100.0%)	↑↓
0家			0	0	≥90%~<100%(0%)	
5家			1,040	861	≥80%~<90%(82.79%)	
2家			926	729	≥70%~<80%(78.73%)	
1家			87	59	≥60%~<70%(67.81%)	
3家			1,898	992	≥50%~<60%(52.27%)	
4家			994	457	≥40%~<50%(45.98%)	
0家			0	0	≥30%~<40%(0%)	
2家			801	195	≥20%~<30%(24.34%)	
0家			0	0	≥10%~<20%(0%)	
2家			541	47	>0%~<10%(8.69%)	
262家			11,321	0	0%(0%)	

100年彰化縣醫療院所糖尿病醫療品質照護指標執行率--照護率

醫事機構	特約類別	試辦院所	符合收案條件之門診主診斷為250之人數	收案進入「糖尿病醫療給付改善方案試辦計畫」之人數	加入照護方案人數比率	全國平均值 31.45% DPRP：80%
彰化縣竹塘鄉衛生所	衛生所	是	120	92	76.66%	
彰化市東區衛生所		是	141	105	74.46%	
彰化縣社頭鄉衛生所		是	103	74	71.84%	
彰化縣花壇鄉衛生所		是	160	112	70.00%	
彰化縣伸港鄉衛生所		是	102	70	68.62%	
彰化縣埔鹽鄉衛生所		是	234	159	67.94%	
彰化縣福興鄉衛生所		是	100	65	65.00%	
彰化縣線西鄉衛生所		是	65	42	64.61%	
彰化縣田尾鄉衛生所		是	157	101	64.33%	
彰化縣芬園鄉衛生所		是	147	93	63.26%	
彰化縣大城鄉衛生所		是	175	105	60.00%	
彰化縣員林鎮衛生所		是	386	230	59.58%	
彰化縣北斗鎮衛生所		是	155	89	57.41%	
彰化縣二水鄉衛生所		是	216	124	57.40%	
彰化縣埤頭鄉衛生所		是	24	13	54.16%	
彰化縣二林鎮衛生所		是	164	88	53.65%	
彰化縣埔心鄉衛生所		是	130	68	52.30%	
彰化市南西北區衛生所		是	284	146	51.40%	
彰化縣秀水鄉衛生所		是	190	94	49.47%	
彰化縣大村鄉衛生所		是	23	11	47.82%	
彰化縣溪湖鎮衛生所		是	285	130	45.61%	
彰化縣田中鎮衛生所		是	340	147	43.23%	
彰化縣永靖鄉衛生所		是	292	126	43.15%	
彰化縣溪州鄉衛生所		是	267	115	43.07%	
彰化縣和美鎮衛生所		是	136	57	41.91%	↑
彰化縣芳苑鄉衛生所		是	333	99	29.72%	
彰化縣鹿港鎮衛生所		否	3	0	0.00%	↓

備註：

- 資料來源：全民健康保險醫療品質資訊公開網：<http://www.nhi.gov.tw/mqinfo/SearchPro.aspx?Type=DM&List=4>
- 分子：分母ID中,在統計期間收案進入「糖尿病醫療給付改善方案試辦計畫」之人數
- 分母：門診主診斷為糖尿病且在同院、同醫師、同ID、同生日下,任2次就醫日期間隔介於0到90天之人數。
- 加入照護方案人數比率：指院所將其照護之糖尿病病人收案進入「糖尿病醫療給付改善方案試辦計畫」之人數比率。(有申報P14糖尿病方案支付標準任一醫令者)。
- 糖尿病：ICD_9_CM前三碼為250。
- 資料範圍：門診(西醫基層+西醫醫院)+住院(西醫基層+西醫醫院)
- 運算範圍：每年

101年度1-3月

全國、中部三縣市及彰化縣各醫療院所糖尿病醫療給付改善方案照護率

醫事機構名稱	層級別	參與糖尿病方案病人照護率(101年目標值60%)		
		101年1-3月 參與方案人數 A	100年1-12月符合(間隔90天) 糖尿病收案條件之人數 B	照護率 C=A/B
全國		212,193	902,454	23.51%
彰化縣(縣市別歸戶)		20,338	51,807	39.26%
南投縣(縣市別歸戶)		6,319	19,867	31.81%
台中市(縣市別歸戶)		30,869	102,979	29.98%
中區業務組(業務組歸戶)		57,521	173,266	33.20%
A1	醫學中心	5,379	10,820	49.71%
B1	區域醫院	883	1,571	56.21%
B2	區域醫院	1,871	3,543	52.81%
B3	區域醫院	1,028	2,016	50.99%
B4	區域醫院	995	2,012	49.45%
C1	地區醫院	46	66	69.70%
C2	地區醫院	1,626	2,818	57.70%
C3	地區醫院	166	311	53.38%
C4	地區醫院	16	30	53.33%
C5	地區醫院	2,819	5,612	50.23%
C6	地區醫院	134	488	27.46%
C7	地區醫院	86	438	19.63%
C8	地區醫院	88	463	19.01%
C9	地區醫院	82	531	15.44%
C10	地區醫院	70	559	12.52%
C11	地區醫院	17	204	8.33%
D1	基層診所	77	81	95.06%
D2	基層診所	186	254	73.23%
D3	基層診所	346	483	71.64%
D4	基層診所	143	205	69.76%
D5	基層診所	189	276	68.48%
D6	基層診所	27	44	61.36%
D7	基層診所	262	443	59.14%
D8	基層診所	135	261	51.72%
D9	基層診所	219	448	48.88%
D10	基層診所	106	244	43.44%
D11	基層診所	502	1,206	41.63%
D12	基層診所	156	376	41.49%

101年度1-3月

全國、中部三縣市及彰化縣各醫療院所糖尿病醫療給付改善方案照護率

醫事機構名稱	層級別	參與糖尿病方案病人照護率(101年目標值60%)		
		101年1-3月 參與方案人數 A	100年1-12月符合(間隔90天) 糖尿病收案條件之人數 B	照護率 C=A/B
D13	基層診所	95	255	37.25%
D14	基層診所	40	145	27.59%
D15	基層診所	53	218	24.31%
D16	基層診所	104	449	23.16%
D17	基層診所	19	87	21.84%
D18	基層診所	52	352	14.77%
D19	基層診所	40	371	10.78%
D20	基層診所	5	170	2.94%
彰化市東區衛生所	基層診所	107	141	75.89%
竹塘鄉衛生所	基層診所	89	120	74.17%
社頭衛生所	基層診所	74	103	71.84%
福興衛生所	基層診所	67	100	67.00%
田尾衛生所	基層診所	103	157	65.61%
線西衛生所	基層診所	40	65	61.54%
大村衛生所	基層診所	14	23	60.87%
埔鹽衛生所	基層診所	141	234	60.26%
芬園衛生所	基層診所	88	147	59.86%
花壇衛生所	基層診所	93	160	58.13%
大城衛生所	基層診所	100	175	57.14%
二水衛生所	基層診所	120	216	55.56%
員林衛生所	基層診所	200	386	51.81%
伸港衛生所	基層診所	52	102	50.98%
埔心衛生所	基層診所	59	130	45.38%
北斗衛生所	基層診所	68	155	43.87%
南西北區衛生所	基層診所	121	284	42.61%
秀水鄉衛生所	基層診所	80	190	42.11%
二林衛生所	基層診所	68	164	41.46%
溪州衛生所	基層診所	109	267	40.82%
田中衛生所	基層診所	138	340	40.59%
永靖衛生所	基層診所	117	292	40.07%
溪湖衛生所	基層診所	106	285	37.19%
和美衛生所	基層診所	43	136	31.62%
芳苑衛生所	基層診所	84	333	25.23%
埤頭衛生所	基層診所	4	24	16.67%