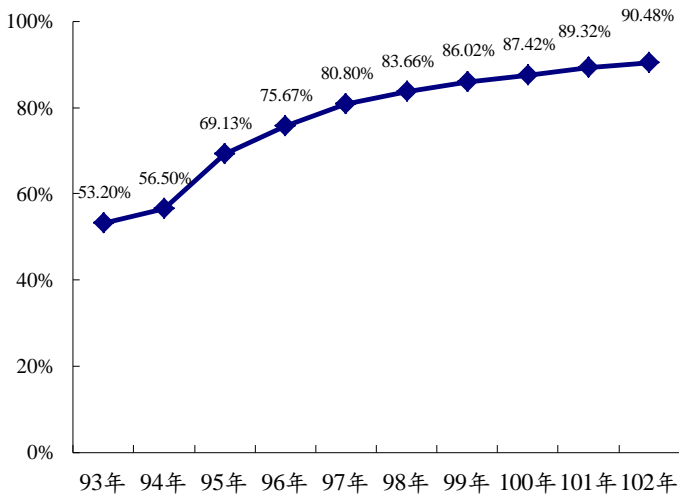
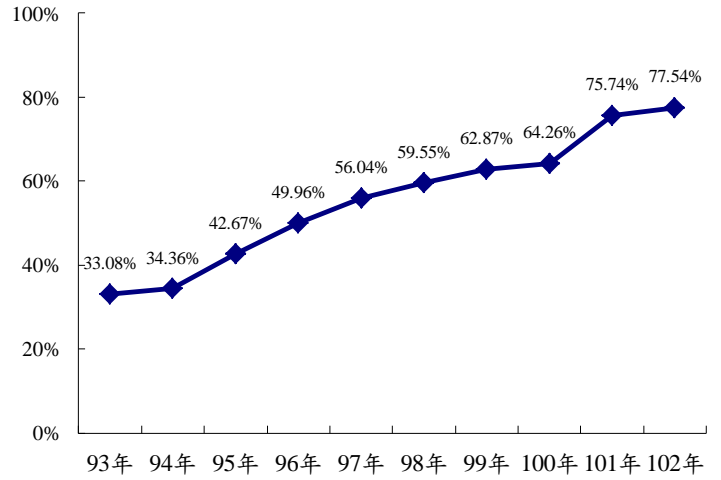


102年糖尿病醫療品質照護指標整體結果

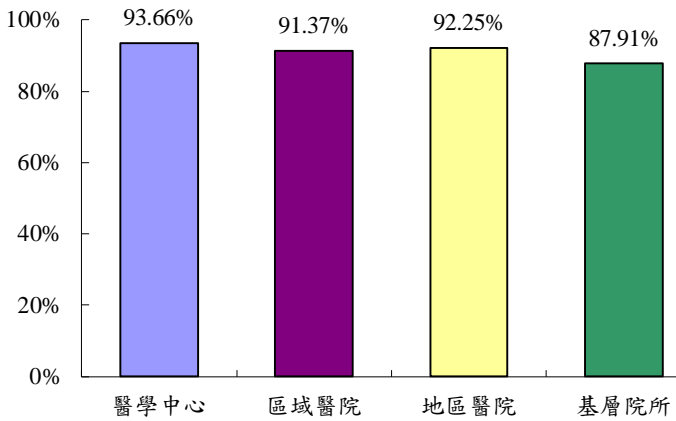
糖尿病病患糖化血色素(HbA1c)檢查執行率趨勢



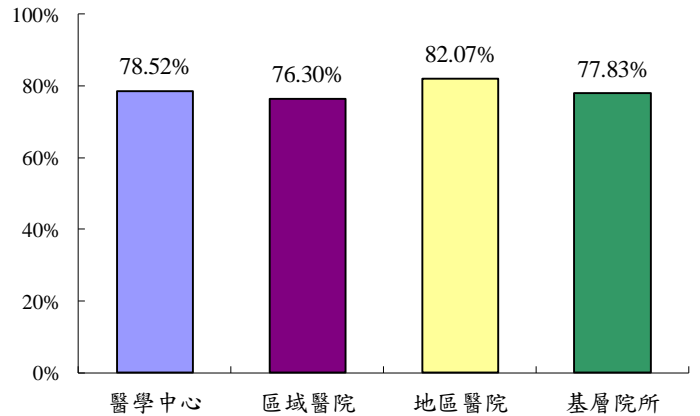
空腹血脂(Fasting lipid profile)檢查執行率趨勢



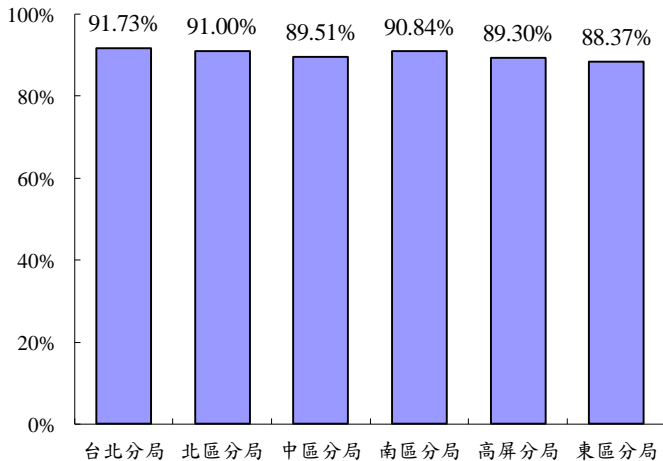
糖化血色素(HbA1c)檢查執行率層級別比較



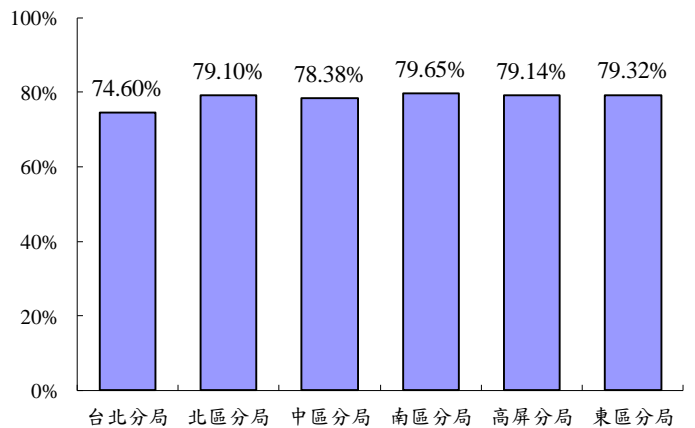
空腹血脂(Fasting lipid profile)檢查執行率層級別比較



糖化血色素(HbA1c)檢查執行率分局別比較

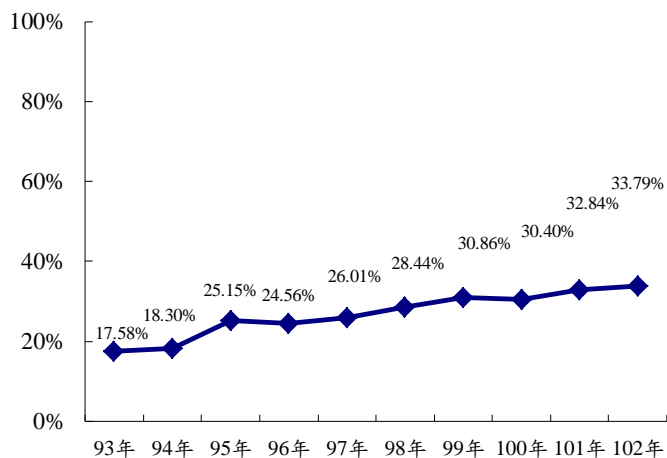


空腹血脂(Fasting lipid profile)檢查執行率分局別比較

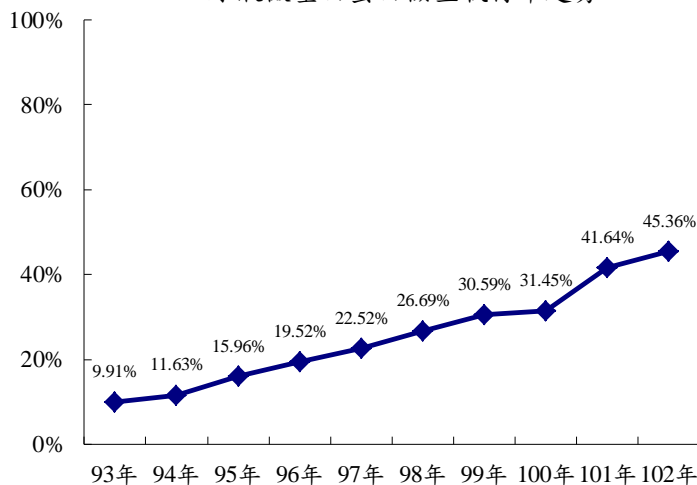


102 年糖尿病醫療品質照護指標整體結果

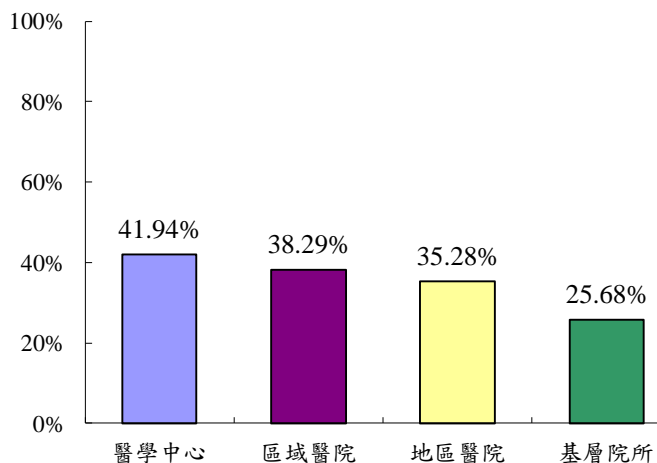
眼底檢查或眼底彩色攝影執行率趨勢



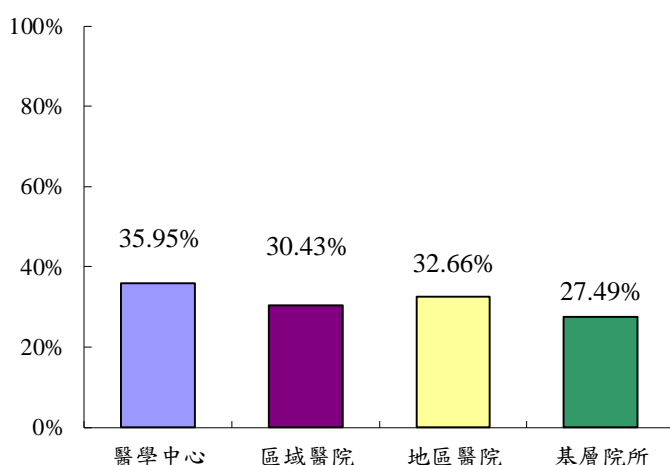
尿液微量白蛋白檢查執行率趨勢



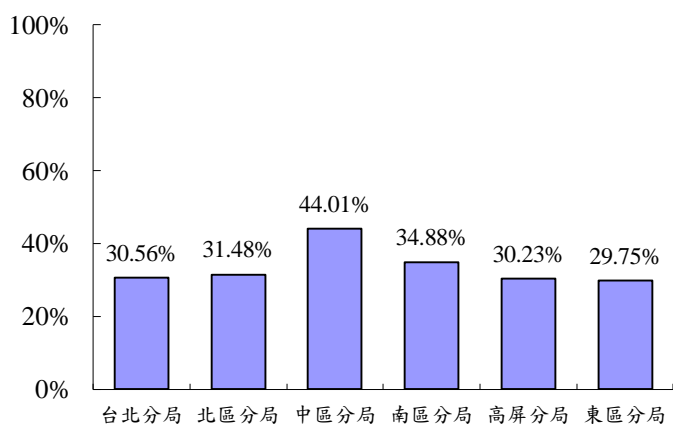
眼底檢查或眼底彩色攝影執行率層級別比較



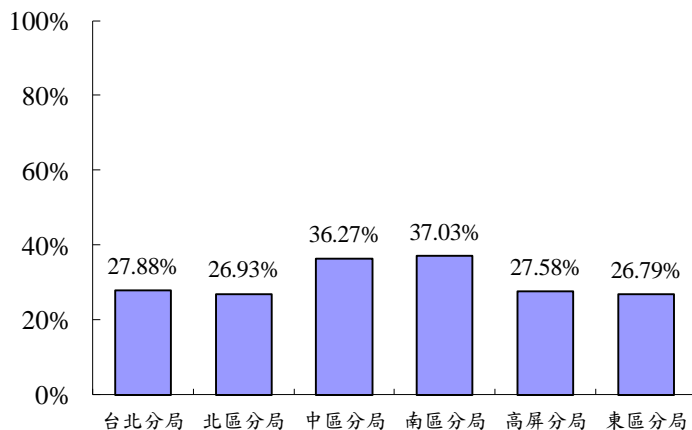
尿液微量白蛋白檢查執行率層級別比較



眼底檢查或眼底彩色攝影執行率分局別比較

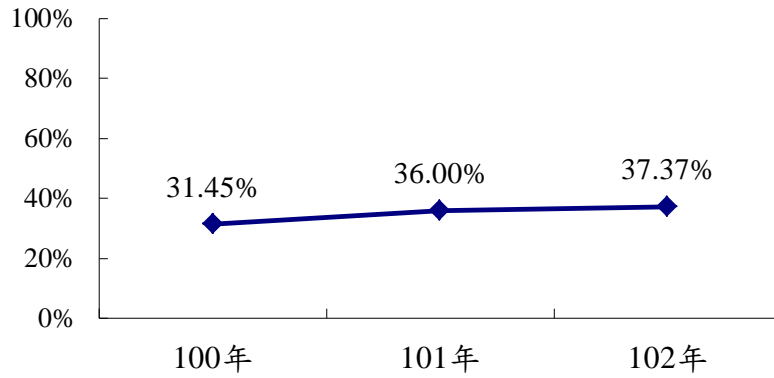


尿液微量白蛋白檢查執行率分局別比較

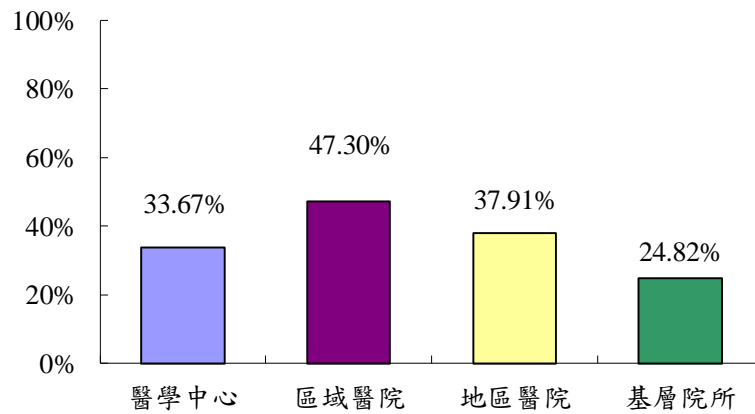


102年糖尿病醫療品質照護指標整體結果

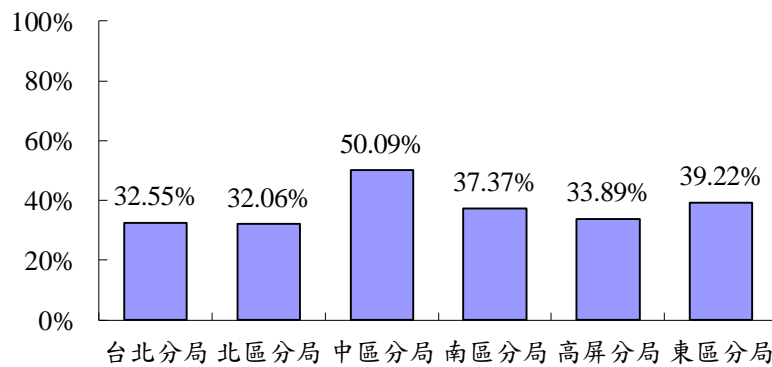
糖尿病人加入照護方案比率趨勢



糖尿病人加入照護方案比率層級別比較



糖尿病人加入照護方案比率分局別比較



96-102年糖尿病照護品質指標整體結果縣市別分析

縣市	糖化血色素													
	檢查率%							排名						
	96年	97年	98年	99年	100年	101年	102年	96年	97年	98年	99年	100年	101年	102年
全國	75.67	80.80	83.66	86.02	87.42	89.32	90.48	—	—	—	—	—	—	—
台北市	82.26	84.81	88.99	90.78	90.76	92.67	93.16	2	2	1	1	3	1	1
桃園縣	77.97	80.90	86.93	88.04	88.73	90.74	91.69	4	5	3	7	7	5	6
新竹市	73.07	76.27	83.10	85.40	87.59	89.94	91.01	9	11	12	14	11	7	7
苗栗縣	74.92	77.41	85.51	86.68	88.53	89.89	90.25	8	9	8	10	8	8	10
台中市	67.79	72.34	81.32	85.67	85.10	86.56	87.94	17	17	17	13	17	19	21
彰化縣	76.99	79.67	86.84	89.82	91.63	92.44	93.15	6	7	4	2	1	2	2
雲林縣	64.64	72.72	81.73	84.95	86.77	88.09	89.66	20	15	15	15	13	14	14
嘉義市	70.55	79.18	86.67	88.05	90.28	91.67	92.27	12	8	5	6	4	3	4
台南市	76.14	79.95	85.46	87.59	87.60	89.55	90.99	7	6	9	8	10	10	8
高雄市	77.00	81.05	85.18	86.29	86.09	88.54	89.93	5	4	10	11	16	12	13
屏東縣	64.25	72.69	79.46	81.55	83.36	86.06	87.32	21	16	18	19	19	20	22
基隆市	82.62	84.96	88.35	88.11	87.94	89.11	90.17	1	1	2	5	9	11	11
新北市	69.67	73.99	82.29	84.82	86.62	88.52	90.00	13	14	14	16	14	13	12
新竹縣	62.62	65.01	75.10	79.45	82.87	85.46	88.05	22	22	22	22	22	22	20
宜蘭縣	81.10	83.09	85.65	87.39	89.51	91.35	92.73	3	3	7	9	5	4	3
南投縣	67.01	69.31	77.82	82.83	86.59	87.28	89.22	18	21	21	17	15	17	15
花蓮縣	68.60	71.60	78.51	80.85	83.15	86.64	88.09	16	18	19	20	20	18	19
嘉義縣	69.24	74.94	86.15	88.59	89.32	90.68	90.62	14	12	6	4	6	6	9
台東縣	66.89	70.31	78.06	80.01	84.91	87.35	88.93	19	19	20	21	18	16	17
金門縣	72.22	74.24	84.85	85.85	86.89	87.62	88.98	10	13	11	12	12	15	16
澎湖縣	68.81	76.72	81.59	82.38	83.01	85.71	88.77	15	10	16	18	21	21	18
連江縣	70.92	69.84	82.53	88.88	91.28	89.62	91.99	11	20	13	3	2	9	5

資料來源：全民健康保險醫療品質資訊公開網 <http://www.nhi.gov.tw/mqinfo/SearchPro.aspx?Type=DM&List=4>

96-102年糖尿病照護品質指標整體結果縣市別分析

縣市	空腹血脂													
	檢查率%							排名						
	96年	97年	98年	99年	100年	101年	102年	96年	97年	98年	99年	100年	101年	102年
全國	49.96	56.04	59.55	62.87	64.26	75.74	77.54	—	—	—	—	—	—	—
台北市	57.08	58.39	63.78	63.70	63.25	70.46	72.64	2	4	7	10	14	22	22
桃園縣	46.47	56.97	63.38	66.93	67.24	77.17	79.22	13	5	8	5	6	12	13
新竹市	47.83	48.08	57.86	59.03	61.72	73.07	73.60	7	15	13	17	17	17	21
苗栗縣	52.66	56.48	67.66	69.68	72.40	82.64	82.73	6	6	3	4	3	3	6
台中市	46.86	52.42	58.18	65.76	60.23	72.74	73.90	12	12	12	8	19	19	20
彰化縣	41.76	41.93	69.31	76.10	78.35	86.84	87.32	17	19	2	2	1	1	1
雲林縣	35.18	40.32	47.57	53.88	60.43	76.45	77.55	21	20	21	20	18	13	16
嘉義市	42.64	59.31	64.35	66.91	69.84	81.61	83.38	15	3	6	6	5	4	4
台南市	47.81	52.89	60.50	61.76	65.63	78.27	79.32	8	8	10	12	8	9	12
高雄市	57.05	60.65	64.41	65.88	65.12	77.30	79.96	3	2	5	7	10	11	10
屏東縣	47.36	52.58	58.46	59.81	61.77	75.14	77.11	10	10	11	15	16	16	17
基隆市	59.95	70.85	75.52	76.25	76.16	82.84	84.50	1	1	1	1	2	2	2
新北市	42.08	44.20	53.56	57.62	59.30	72.77	75.36	16	18	19	19	20	18	18
新竹縣	37.02	39.31	55.71	60.84	65.20	80.26	82.86	19	21	17	14	9	7	5
宜蘭縣	53.65	52.49	57.53	60.87	63.63	76.10	79.69	5	11	15	13	13	15	11
南投縣	44.36	45.33	54.41	62.69	64.48	78.29	80.71	14	17	18	11	12	8	8
花蓮縣	47.78	52.83	56.55	59.75	62.08	76.27	77.92	9	9	16	16	15	14	14
嘉義縣	36.27	49.53	61.81	64.23	66.01	80.62	80.45	20	13	9	9	7	6	9
台東縣	47.14	48.88	57.84	58.81	64.86	81.38	81.58	11	14	14	18	11	5	7
金門縣	23.85	24.08	38.39	40.98	44.17	71.63	77.86	22	22	22	22	22	21	15
澎湖縣	40.59	46.35	51.25	50.59	53.69	71.91	74.32	18	16	20	21	21	20	19
連江縣	54.26	55.87	66.56	75.13	71.79	77.92	83.50	4	7	4	3	4	10	3

資料來源：全民健康保險醫療品質資訊公開網 <http://www.nhi.gov.tw/mqinfo/SearchPro.aspx?Type=DM&List=4>

96-102年糖尿病照護品質指標整體結果縣市別分析

縣市	眼底檢查或攝影													
	檢查率%							排名						
	96年	97年	98年	99年	100年	101年	102年	96年	97年	98年	99年	100年	101年	102年
全國	24.56	26.01	28.44	30.86	30.40	32.83	33.79	—	—	—	—	—	—	—
台北市	21.66	22.09	26.16	26.34	26.27	28.27	31.47	12	10	16	16	13	16	12
桃園縣	22.46	21.90	30.03	32.74	29.34	31.62	32.16	9	12	9	9	11	11	10
新竹市	18.45	19.41	29.10	29.34	29.36	30.00	30.22	16	16	10	12	10	12	13
苗栗縣	23.90	22.06	34.76	39.50	35.74	32.86	33.30	8	11	4	5	6	8	7
台中市	25.41	26.60	32.96	46.32	37.02	38.32	36.49	6	7	6	2	4	5	6
彰化縣	36.55	36.34	47.61	51.64	57.71	58.96	60.19	1	1	1	1	1	1	1
雲林縣	19.20	19.72	24.64	28.04	30.78	32.96	32.16	15	14	17	14	8	7	9
嘉義市	21.85	28.04	38.74	40.00	44.23	44.73	42.40	10	5	2	4	2	4	4
台南市	19.75	18.64	24.56	28.26	25.71	28.70	31.36	14	19	18	13	14	15	14
高雄市	21.43	21.47	28.01	27.17	25.38	27.65	30.71	13	13	12	15	15	19	15
屏東縣	17.47	19.43	27.74	24.41	25.26	28.83	29.28	18	15	14	20	16	14	17
基隆市	27.14	30.15	32.67	30.78	29.07	28.02	26.43	5	3	7	11	12	17	19
新北市	17.87	18.03	23.81	24.44	24.58	29.24	29.82	17	20	20	19	17	13	16
新竹縣	12.34	13.40	21.98	21.56	22.00	25.41	26.70	24	23	23	23	20	20	18
宜蘭縣	30.34	31.12	33.37	32.95	32.46	34.14	33.43	2	2	5	8	7	6	8
南投縣	28.10	28.57	35.77	41.13	43.99	44.81	44.72	3	4	3	3	3	3	3
花蓮縣	27.80	26.43	27.83	30.80	30.78	32.64	32.20	4	8	13	10	8	9	11
嘉義縣	21.85	28.04	31.64	33.20	36.24	48.73	45.09	10	5	8	7	5	2	2
台東縣	17.38	18.79	23.04	21.84	22.46	27.86	25.70	19	17	21	22	19	18	20
金門縣	3.21	3.85	13.58	15.58	15.27	14.25	20.44	25	25	24	24	21	22	22
澎湖縣	15.60	9.44	12.73	14.51	14.07	20.20	25.38	22	24	25	25	22	21	21
連江縣	12.81	18.73	27.71	22.48	23.33	31.91	42.96	23	18	15	21	18	10	5

96-102年糖尿病照護品質指標整體結果縣市別分析

縣市	尿液微量白蛋白													
	檢查率%							排名						
	96年	97年	98年	99年	100年	101年	102年	96年	97年	98年	99年	100年	101年	102年
全國	21.76	24.44	26.69	30.59	35.37	41.64	45.36	—	—	—	—	—	—	—
台北市	18.03	19.49	24.23	27.44	28.97	34.81	42.17	11	13	15	14	17	19	14
桃園縣	17.10	18.91	21.94	23.31	28.06	36.69	42.71	13	17	17	19	19	15	13
新竹市	4.11	4.19	6.90	13.78	18.62	24.96	31.32	25	25	25	23	21	21	22
苗栗縣	20.74	25.52	29.65	33.48	38.21	38.55	43.50	9	5	9	10	9	11	10
台中市	13.49	15.16	32.72	39.42	38.33	43.70	44.67	20	20	5	4	8	8	9
彰化縣	33.46	37.67	55.26	63.31	69.78	72.14	73.10	3	2	1	1	1	1	1
雲林縣	15.13	19.10	24.58	31.11	35.18	38.53	39.35	18	15	14	11	10	12	17
嘉義市	16.69	24.44	38.24	44.66	50.26	56.08	55.87	15	8	3	3	3	3	3
台南市	18.32	19.36	21.04	26.70	38.59	46.97	50.34	10	14	19	16	7	6	6
高雄市	12.65	14.01	20.49	22.67	30.43	37.09	40.05	21	21	20	21	15	14	16
屏東縣	16.06	16.99	18.79	18.85	28.09	35.47	39.00	16	19	21	22	18	17	18
基隆市	27.05	31.39	32.58	29.95	32.28	38.82	42.92	4	4	6	13	13	10	11
新北市	21.00	22.64	25.26	25.84	31.60	38.29	42.90	7	11	13	17	14	13	12
新竹縣	7.23	8.16	13.21	22.87	27.63	35.53	41.77	23	23	22	20	20	16	15
宜蘭縣	37.41	38.23	38.01	37.15	45.52	49.52	50.27	1	1	4	6	4	5	7
南投縣	20.93	24.14	29.35	33.91	45.35	51.87	55.06	8	9	10	9	5	4	4
花蓮縣	25.06	25.35	27.81	29.96	33.49	35.08	38.72	5	6	12	12	12	18	19
嘉義縣	14.84	22.32	30.38	51.32	52.03	68.34	64.46	19	12	8	2	2	2	2
台東縣	15.16	19.03	22.86	25.29	35.18	41.15	48.24	17	16	16	18	10	9	8
金門縣	8.16	5.36	7.25	7.31	10.50	10.74	32.94	22	24	24	25	22	22	20
澎湖縣	5.24	8.18	11.42	12.48	29.51	31.80	32.74	24	22	23	24	16	20	21
連江縣	36.52	34.92	39.15	37.83	39.48	44.68	52.18	2	3	2	5	6	7	5

資料來源：全民健康保險醫療品質資訊公開網 <http://www.nhi.gov.tw/mqinfo/SearchPro.aspx?Type=DM&List=4>

96-102年糖尿病照護品質指標整體結果縣市別分析

縣市	照護率									
	照護率 %					排名				
	98年	99年	100年	101年	102年	98年	99年	100年	101年	102年
全國	27.56	29.30	31.45	36.00	37.37	—	—	—	—	—
台北市	20.41	19.80	20.95	22.95	23.33	17	18	19	19	19
桃園縣	18.45	23.50	26.69	35.25	31.19	20	16	14	12	17
新竹市	16.68	18.10	25.87	31.66	32.92	21	19	17	16	13
苗栗縣	37.09	38.30	38.21	44.33	42.34	6	6	7	7	8
台中市	30.69	34.00	40.62	45.96	45.86	10	8	6	6	6
彰化縣	47.43	45.70	48.82	56.36	58.12	3	3	4	2	2
雲林縣	19.30	23.90	26.64	32.04	32.69	19	15	15	15	14
嘉義市	39.72	44.50	49.12	55.56	52.46	5	4	3	3	3
台南市	19.55	24.80	26.25	30.64	31.71	18	14	16	17	16
高雄市	24.39	20.40	21.36	26.98	32.24	15	17	18	18	15
屏東縣	31.96	32.70	34.57	39.20	40.94	8	9	9	9	10
基隆市	35.36	36.90	36.58	39.11	37.77	7	7	8	10	11
新北市	31.65	30.90	31.43	35.25	30.11	9	11	12	12	18
新竹縣	9.94	10.60	12.70	14.51	17.40	23	21	21	22	21
宜蘭縣	78.64	68.40	68.57	70.00	69.74	1	1	1	1	1
南投縣	41.74	41.90	42.44	48.56	47.32	4	5	5	5	5
花蓮縣	25.87	30.90	32.69	35.52	37.30	14	11	10	11	12
嘉義縣	27.14	31.10	32.02	41.62	43.81	11	10	11	8	7
台東縣	25.94	26.80	28.24	34.29	41.78	13	13	13	14	9
金門縣	12.66	13.80	14.60	14.66	12.89	22	20	20	21	22
澎湖縣	2.84	6.40	9.07	16.66	19.27	25	22	22	20	20
連江縣	67.20	59.10	63.82	54.96	50.32	2	2	2	4	4

資料來源：全民健康保險醫療品質資訊公開網 <http://www.nhi.gov.tw/mqinfo/SearchPro.aspx?Type=DM&List=4>

彰化縣醫療院所糖尿病醫療品質照護指標

指標項目 層級別	100年執行率					101年執行率						102年執行率						103年目標值						
	糖尿病患且使用糖尿病用藥之病人數	糖化血色素執行率	空腹血脂執行率	眼底檢查執行率	尿液微量白蛋白檢查執行率	糖尿病患且使用糖尿病用藥之病人數	糖化血色素執行率	空腹血脂執行率	眼底檢查執行率	尿液微量白蛋白檢查執行率	加入方案照護率	糖尿病患且使用糖尿病用藥之病人數	糖化血色素執行率	空腹血脂執行率	眼底檢查執行率	尿液微量白蛋白檢查執行率	加入方案照護率	糖尿病患且使用糖尿病用藥之病人數	糖化血色素執行率	空腹血脂執行率	眼底檢查執行率	尿液微量白蛋白檢查執行率	加入方案照護率	
全國	1,300,000	87.42%	64.26%	30.40%	35.37%	1,315,894	89.32%	75.74%	32.83%	41.64%	36.00%	1,445,256	90.48%	77.54%	33.79%	45.36%	37.37%	DPR	100%	85%	60%	80%	—	
彰化縣	全縣	81,159	91.63%	78.35%	57.71%	69.78%	84,941	92.44%	86.84%	58.96%	72.14%	56.36%	91,775	93.15%	87.32%	60.19%	73.10%	58.12%	全縣	95%	89%	62%	74%	60%
	醫學中心	16,081	95.10%	84.31%	73.70%	75.32%	16,856	95.30%	87.49%	77.02%	79.47%	66.28%	18,267	96.51%	88.87%	78.04%	80.19%	70.48%	醫學中心	97%	89%	80%	82%	72%
	區域醫院	14,412	91.97%	82.66%	76.01%	76.80%	14,900	91.91%	86.20%	79.83%	77.10%	84.06%	13,602	90.98%	84.75%	76.72%	71.70%	82.98%	區域醫院	92%	87%	80%	75%	84%
	地區醫院	18,790	93.42%	82.80%	58.90%	71.95%	20,095	94.18%	88.29%	59.18%	73.33%	62.69%	25,251	94.98%	88.86%	63.63%	76.27%	62.34%	地區醫院	95%	90%	65%	78%	63%
	診所	26,408	86.46%	66.11%	33.61%	57.33%	27,418	87.89%	82.99%	34.00%	59.85%	22.85%	28,765	90.11%	85.20%	35.46%	63.30%	23.90%	診所	92%	86%	36%	65%	25%
	衛生所	5,468	96.95%	90.44%	67.25%	87.84%	5,672	98.01%	96.24%	63.29%	91.17%	58.47%	5,890	98.01%	96.74%	68.25%	91.99%	61.85%	衛生所	98%	98%	70%	93%	63%

備註：

1.資料來源：全民健康保險醫療品質資訊公開網 全民健康保險醫療品質資訊公開網 <http://www.nhi.gov.tw/mqinfo/SearchPro.aspx?Type=DM&List=4>

2.四項指標執行率

(1)分子：分母ID中，在統計期間有執行糖化血色素(HbA1c)、空腹血脂(Fasting lipid profile)、眼底檢查或眼底彩色攝影、尿液微量白蛋白檢驗人數。

(2)分母：門診主診診斷為糖尿病且使用糖尿病用藥之病人數。

(3)糖尿病：任一主、次診斷之ICD-9-CM前三碼為250之門診案件。

(4)糖尿病用藥：指ATC前3碼為A10

(5)糖化血色素(HbA1c)案件係指申報醫令代碼前五碼為09006之案件。

(6)空腹血脂(Fasting lipid profile)人數係指空腹血脂(Fasting lipid profile)人數係指年內有申報醫令代碼前五碼有09001(血清總膽固醇CHOL)+09004(空腹血清中性脂肪TG)+09043(高密度脂蛋白膽固醇HDL)三項；或有申報醫令代碼前五碼有09001(血清總膽固醇CHOL)+09004(空腹血清中性脂肪TG)+09044(低密度脂蛋白膽固醇LDL)三項。上述兩個條件的三項檢查需限定要發生在同處方案件。

(7)眼底檢查或眼底彩色攝影案件係指申報醫令代碼前五碼為23501或23502或23702之案件。

(8)尿液微量白蛋白檢查案件係指申報醫令代碼前五碼為12111之案件。

(9)計算符合分母條件之ID時,主診診斷為糖尿病且使用糖尿病用藥這兩個條件限定要發生在同處方案件。

(10)計算符合分子之ID時,從分母的ID繼續觀察,只要該ID於統計期間有執行糖化血色素(HbA1c)、空腹血脂(Fasting lipid profile)、眼底檢查或眼底彩色攝影、尿液微量白蛋白檢驗即成立。

3.照護率

(1)分子：分母ID中,在統計期間收案進入「糖尿病醫療給付改善方案試辦計畫」之人數。

(2)分母：門診主診診斷為糖尿病且在同院、不同醫師、同ID、同生日下,任2次就醫日期間隔介於0到90天之人數。

(3)加入照護方案人數比率：指院所將其照護之糖尿病病人收案進入「糖尿病醫療給付改善方案試辦計畫」之人數比率。(有申報P14糖尿病方案支付標準任一醫令者)。

(4)糖尿病：ICD_9_CM前三碼為250。

4.資料範圍：西醫基層、西醫醫院

5.運算範圍：每半年

102年彰化縣糖尿病照護品質指標整體結果鄉鎮別分析

鄉鎮別	糖尿病病患 且使用糖尿 病用藥之病 人數	執行醅 化血色 素檢驗 人數	醅化血色 素執行率	排序	執行空腹 血脂檢驗 人數	空腹血脂 執行率	排序	執行眼底 檢查或眼 底彩色攝 影檢驗人 數	眼底檢查 執行率	排序	執行尿液 微量白蛋 白檢查人 數	微白蛋白 檢查執行 率	排序	符合收案 人數	加入方案 照護人數	加入方案 照護率	排序	
全國	1,445,256	—	90.48%	—	—	77.54%	—	—	33.79%	—	—	45.36%	—	—	—	37.37%	—	
彰化縣	91,775	—	93.15%	—	—	87.32%	—	—	60.19%	—	—	73.10%	—	—	—	58.12%	—	
北 彰 化	彰化市	33274	31244	93.90%	8	29086	87.41%	17	22430	67.41%	2	24957	75.00%	10	21016	12504	59.50%	6
	員林鎮	14822	13801	93.11%	14	13101	88.39%	13	9253	62.43%	5	10863	73.29%	14	10199	5839	57.25%	7
	鹿港鎮	11938	11440	95.83%	2	10452	87.55%	16	8342	69.88%	1	9045	75.77%	8	7697	5506	71.53%	2
	和美鎮	4218	3971	94.14%	6	3774	89.47%	12	1986	47.08%	11	3009	71.34%	16	3290	2141	65.08%	5
	埔心鄉	3596	3242	90.16%	19	3064	85.21%	19	2325	64.66%	3	2582	71.80%	15	2492	1846	74.08%	1
	溪湖鎮	2721	2446	89.89%	20	2272	83.50%	21	805	29.58%	26	1639	60.24%	24	1774	240	13.53%	25
	花壇鄉	1438	1348	93.74%	10	1244	86.51%	18	702	48.82%	10	1084	75.38%	9	887	90	10.15%	26
	伸港鄉	1070	1002	93.64%	11	992	92.71%	2	428	40.00%	17	689	64.39%	22	620	271	43.71%	10
	永靖鄉	1003	950	94.72%	5	901	89.83%	10	412	41.08%	15	741	73.88%	13	703	160	22.76%	18
	秀水鄉	1273	1194	93.79%	9	1150	90.34%	8	414	32.52%	23	823	64.65%	21	690	94	13.62%	24
	社頭鄉	895	834	93.18%	13	817	91.28%	5	335	37.43%	20	605	67.60%	17	615	124	20.16%	21
	大村鄉	633	564	89.10%	21	509	80.41%	23	350	55.29%	8	490	77.41%	5	460	328	71.30%	3
	芬園鄉	432	404	93.52%	12	351	81.25%	22	169	39.12%	18	290	67.13%	18	321	73	22.74%	19
	福興鄉	474	463	97.68%	1	460	97.05%	1	151	31.86%	25	288	60.76%	23	345	97	28.12%	16
	埔鹽鄉	290	275	94.83%	4	256	88.28%	14	169	58.28%	7	223	76.90%	6	263	142	53.99%	9
線西鄉	187	152	81.28%	26	150	80.21%	24	102	54.55%	9	123	65.78%	20	115	82	71.30%	3	
合計	78264	73330	93.70%		68579	87.63%		48373	61.81%		57451	73.41%		51487	29537	57.37%		
南 彰 化	二林鎮	5199	4949	95.19%	3	4709	90.58%	7	3333	64.11%	4	4185	80.50%	3	3407	1866	54.77%	8
	北斗鎮	1790	1682	93.97%	7	1498	83.69%	20	651	36.37%	21	1362	76.09%	7	1208	319	26.41%	17
	田中鎮	1670	1364	81.68%	25	1287	77.07%	26	673	40.30%	16	799	47.84%	26	1033	177	17.13%	23
	埤頭鄉	1225	1109	90.53%	17	1118	91.27%	6	398	32.49%	24	731	59.67%	25	870	368	42.30%	11
	二水鄉	755	696	92.19%	15	691	91.52%	4	325	43.05%	13	616	81.59%	2	476	151	31.72%	15
	竹塘鄉	749	664	88.65%	23	674	89.99%	9	252	33.64%	22	494	65.95%	19	359	117	32.59%	14
	芳苑鄉	620	551	88.87%	22	555	89.52%	11	239	38.55%	19	464	74.84%	11	460	96	20.87%	20
	大城鄉	504	456	90.48%	18	399	79.17%	25	216	42.86%	14	377	74.80%	12	584	107	18.32%	22
	田尾鄉	559	478	85.51%	24	490	87.66%	15	254	45.44%	12	457	81.75%	1	434	142	32.72%	13
	溪州鄉	440	403	91.59%	16	406	92.27%	3	263	59.77%	6	351	79.77%	4	354	133	37.57%	12
	合計	13511	12352	91.42%		11827	87.54%		6604	48.88%		9836	72.80%		9185	3476	37.84%	

102年彰化縣醫療院所糖尿病醫療品質照護指標執行率—糖化血色素

醫事機構	特約類別	試辦院所	糖尿病病患且使用糖尿病用藥之病人數	執行糖化血色素檢驗人數	糖化血色素執行率	全國平均值 90.48% DPRP：100%
A	醫學中心	是	18,267	17,629	96.51%	↑
B1	區域醫院	是	3,757	3,439	91.54%	↕
B2		是	6,812	6,194	90.93%	
B3		是	3,033	2,742	90.41%	
C1	地區醫院	是	4,676	4,598	98.33%	↕
C2		否	165	162	98.18%	
C3		是	621	607	97.75%	
C4		是	85	82	96.47%	
C5		是	8,863	8,527	96.21%	
C6		是	3,428	3,288	95.92%	
C7		否	506	484	95.65%	
C8		是	477	454	95.18%	
C9		否	173	160	92.49%	
C10		否	202	186	92.08%	
C11		是	709	650	91.68%	
C12		是	1,497	1,372	91.65%	
C13		是	522	478	91.57%	
C14		是	885	809	91.41%	
C15		是	500	453	90.60%	
C16		否	426	378	88.73%	
C17		是	659	581	88.16%	
C18		否	266	233	87.59%	
C19		否	245	206	84.08%	
C20		是	85	71	83.53%	
C21		否	11	9	81.82%	
C22		是	239	190	79.50%	
C23		否	8	5	62.50%	
C24		否	3	1	33.33%	
44家	診所		1,490	1,490	100%(100.00%)	↕
98家			19,153	18,504	≥90.48%~<100%(96.61%)	
50家			3,670	3,167	≥80%~<90.48%(86.29%)	
28家			2,244	1,689	≥70%~<80%(75.27%)	
16家			556	355	≥60%~<70%(63.85%)	
17家			490	276	≥50%~<60%(56.32%)	
12家			732	326	≥40%~<50%(44.54%)	
11家			189	63	≥30%~<40%(33.33%)	
11家			148	38	≥20%~<30%(25.68%)	
4家			80	13	≥10%~<20%(16.25%)	
10家			13	0	0%(0.00%)	

102年彰化縣醫療院所糖尿病醫療品質照護指標執行率—糖化血色素

醫事機構	特約類別	試辦院所	糖尿病病患且使用糖尿病用藥之病人數	執行糖化血色素檢驗人數	糖化血色素執行率	全國平均值 90.48% DPRP：100%
彰化市東區衛生所	衛生所	是	219	219	100.00%	↑
彰化縣線西鄉衛生所		是	108	108	100.00%	
彰化縣秀水鄉衛生所		是	273	273	100.00%	
彰化縣花壇鄉衛生所		是	157	157	100.00%	
彰化縣埤頭鄉衛生所		是	82	82	100.00%	
彰化縣竹塘鄉衛生所		是	127	127	100.00%	
彰化縣鹿港鎮衛生所		否	1	1	100.00%	
彰化縣員林鎮衛生所		是	430	429	99.77%	
彰化縣北斗鎮衛生所		是	163	162	99.39%	
彰化縣和美鎮衛生所		是	147	146	99.32%	
彰化縣福興鄉衛生所		是	122	121	99.18%	
彰化縣大村鄉衛生所		是	99	98	98.99%	
彰化縣溪州鄉衛生所		是	294	291	98.98%	
彰化縣社頭鄉衛生所		是	181	179	98.90%	
彰化市南西北區衛生所		是	269	266	98.88%	
彰化縣大城鄉衛生所		是	167	165	98.80%	
彰化縣溪湖鎮衛生所		是	397	392	98.74%	
彰化縣埔鹽鄉衛生所		是	232	227	97.84%	
彰化縣永靖鄉衛生所		是	308	300	97.40%	
彰化縣芬園鄉衛生所		是	184	179	97.28%	
彰化縣伸港鄉衛生所		是	138	134	97.10%	
彰化縣芳苑鄉衛生所		是	340	330	97.06%	
彰化縣埔心鄉衛生所		是	264	256	96.97%	
彰化縣田中鎮衛生所		是	417	402	96.40%	
彰化縣二水鄉衛生所		是	284	273	96.13%	
彰化縣二林鎮衛生所		是	250	236	94.40%	
彰化縣田尾鄉衛生所		是	237	220	92.83%	

備註：

- 資料來源：全民健康保險醫療品質資訊公開網 <http://www.nhi.gov.tw/mqinfo/SearchPro.aspx?Type=DM&List=4>
- 分子：分母ID中，在統計期間有執行糖化血色素(HbA1c)檢驗人數。
- 分母：門診主次診斷為糖尿病且使用糖尿病用藥之病人數。
- 糖尿病：任一主、次診斷之ICD-9-CM前三碼為250之門診案件。
- 糖尿病用藥：指ATC前3碼為A10
- 糖化血色素(HbA1c)案件係指申報醫令代碼前五碼為09006之案件。
- 計算符合分母條件之ID時,主次診斷為糖尿病且使用糖尿病用藥這兩個條件限定要發生在同處方案件。
- 計算符合分子之ID時,從分母的ID繼續觀察,只要該ID於統計期間有執行糖化血色素(HbA1c)檢驗即成立。
- 資料範圍：西醫基層、西醫醫院
- 運算範圍：每半年

102年彰化縣醫療院所糖尿病醫療品質照護指標執行率—空腹血脂

醫事機構	特約類別	試辦院所	糖尿病病患且使用糖尿病用藥之病人數	執行空腹血脂檢驗人數	空腹血脂執行率	全國平均值 77.54% DPRP：85%
A	醫學中心	是	18,267	16,233	88.87%	↑
B1	區域醫院	是	6,812	5,884	86.38%	↑
B2		是	3,033	2,573	84.83%	
B3		是	3,757	3,071	81.74%	
C1	地區醫院	是	621	604	97.26%	↕
C2		否	165	158	95.76%	
C3		是	477	449	94.13%	
C4		是	8,863	8,042	90.74%	
C5		是	1,497	1,357	90.65%	
C6		否	202	182	90.10%	
C7		否	245	220	89.80%	
C8		否	506	454	89.72%	
C9		是	3,428	3,072	89.61%	
C10		是	4,676	4,174	89.26%	
C11		是	709	631	89.00%	
C12		是	500	443	88.60%	
C13		是	85	75	88.24%	
C14		否	266	232	87.22%	
C15		是	885	745	84.18%	
C16		是	85	71	83.53%	
C17		否	11	9	81.82%	
C18		是	522	424	81.23%	
C19		是	659	530	80.42%	
C20		否	173	124	71.68%	
C21		是	239	170	71.13%	
C22		否	426	270	63.38%	
C23		否	8	2	25.00%	
C24		否	3	0	0.00%	
26家	診所		722	722	100%(100.0%)	↕
82家			15,860	14,995	≥90%~<100%(94.55%)	
47家			5,278	4,483	≥80%~<90%(84.94%)	
8家			1,125	889	≥77.54%~<80%(79.02%)	
27家			2,083	1,562	≥70%~<77.54%(74.99%)	
28家			1,313	833	≥60%~<70%(63.44%)	
34家			587	321	≥50%~<60%(54.68%)	
17家			1,225	539	≥40%~<50%(44.00%)	
11家			342	120	≥30%~<40%(35.09%)	
10家			165	38	≥20%~<30%(23.03%)	
3家			45	7	≥10%~<20%(15.56%)	
8家			20	0	0%(0.00%)	

102年彰化縣醫療院所糖尿病醫療品質照護指標執行率—空腹血脂

醫事機構	特約類別	試辦院所	糖尿病病患且使用糖尿病用藥之病人數	執行空腹血脂檢驗人數	空腹血脂執行率	全國平均值 77.54% DPRP：85%
彰化市東區衛生所	衛生所	否	219	219	100.00%	↑
彰化縣花壇鄉衛生所		是	157	157	100.00%	
彰化縣埤頭鄉衛生所		是	82	82	100.00%	
彰化縣鹿港鎮衛生所		是	1	1	100.00%	
彰化市南西北區衛生所		是	269	267	99.26%	
彰化縣竹塘鄉衛生所		是	127	126	99.21%	
彰化縣溪州鄉衛生所		是	294	291	98.98%	
彰化縣員林鎮衛生所		是	430	424	98.60%	
彰化縣福興鄉衛生所		是	122	120	98.36%	
彰化縣溪湖鎮衛生所		是	397	390	98.24%	
彰化縣北斗鎮衛生所		是	163	159	97.55%	
彰化縣秀水鄉衛生所		是	273	266	97.44%	
彰化縣大村鄉衛生所		是	99	96	96.97%	
彰化縣社頭鄉衛生所		是	181	175	96.69%	
彰化縣芳苑鄉衛生所		是	340	328	96.47%	
彰化縣大城鄉衛生所		是	167	161	96.41%	
彰化縣線西鄉衛生所		是	108	104	96.30%	
彰化縣永靖鄉衛生所		是	308	296	96.10%	
彰化縣伸港鄉衛生所		是	138	132	95.65%	
彰化縣田中鎮衛生所		是	417	398	95.44%	
彰化縣和美鎮衛生所		是	147	140	95.24%	
彰化縣埔心鄉衛生所		是	264	251	95.08%	
彰化縣二水鄉衛生所		是	284	270	95.07%	
彰化縣芬園鄉衛生所		是	184	174	94.57%	
彰化縣二林鎮衛生所		是	250	235	94.00%	
彰化縣田尾鄉衛生所		是	237	222	93.67%	
彰化縣埔鹽鄉衛生所		是	232	214	92.24%	

備註：

- 資料來源：全民健康保險醫療品質資訊公開網 <http://www.nhi.gov.tw/mqinfo/SearchPro.aspx?Type=DM&List=4>
- 分子：分母ID中，在統計期間有執行空腹血脂(Fasting lipid profile)檢驗人數。
- 分母：門診主次診斷為糖尿病且使用糖尿病用藥之病人數。
- 糖尿病：任一主、次診斷之ICD-9-CM前三碼為250之門診案件。
- 糖尿病用藥：指ATC前3碼為A10
- 空腹血脂(Fasting lipid profile)人數係指年季內有申報醫令代碼前五碼有09001(血清總膽固醇CHOL)+09004(空腹血清中性脂肪TG)+09043(高密度脂蛋白膽固醇HDL)三項；或有申報醫令代碼前五碼有09001(血清總膽固醇CHOL)+09004(空腹血清中性脂肪TG)+09044(低密度脂蛋白膽固醇LDL)三項。上述兩個條件的三項檢查需限定要發生在同處方案件。
- 計算符合分母條件之ID時，主次診斷為糖尿病且使用糖尿病用藥這兩個條件限定要發生在同處方案件。
- 計算符合分子之ID時，從分母的ID繼續觀察，只要該ID於統計期間有執行空腹血脂(Fasting lipid profile)檢驗即成立。
- 資料範圍：西醫基層、西醫醫院
- 運算範圍：每半年

102年彰化縣醫療院所糖尿病醫療品質照護指標執行率—眼底檢查或眼底彩色攝影

醫事機構	特約類別	試辦院所	糖尿病病患且使用糖尿病用藥之病人數	執行眼底檢查或眼底彩色攝影人數	眼底檢查或眼底彩色攝影執行率	全國平均值 33.79% DPRP：60%
A	醫學中心	是	18,267	14,255	78.04%	↑
B1	區域醫院	是	6,812	5,463	80.20%	↑
B2		是	3,757	2,891	76.95%	
B3		是	3,033	2,082	68.64%	
C1	地區醫院	是	8,863	6,935	78.25%	↕
C2		是	4,676	3,641	77.87%	
C3		是	3,428	2,590	75.55%	
C4		是	85	56	65.88%	
C5		是	85	51	60.00%	
C6		是	522	283	54.21%	
C7		是	621	324	52.17%	
C8		否	266	117	43.98%	
C9		是	659	251	38.09%	
C10		否	245	89	36.33%	
C11		是	709	255	35.97%	
C12		是	1,497	535	35.74%	
C13		是	477	153	32.08%	
C14		是	885	263	29.72%	
C15		是	239	66	27.62%	
C16		否	426	110	25.82%	
C17		否	8	2	25.00%	
C18		是	500	123	24.60%	
C19		否	202	45	22.28%	
C20		否	506	112	22.13%	
C21		否	173	35	20.23%	
C22		否	165	30	18.18%	
C23		否	11	0	0.00%	
C24		否	3	0	0.00%	
5家	診所		5	5	100%(100.00%)	↕
0家			0	0	≥90%~<100%(0.00%)	
1家			110	88	≥80%~<90%(80.00%)	
4家			1,522	1,130	≥70%~<80%(74.24%)	
11家			1,594	1,015	≥60%~<70%(63.68%)	
23家			3,942	2,148	≥50%~<60%(54.49%)	
21家			2,904	1,240	≥40%~<50%(42.70%)	
18家			1,903	688	≥33.79%~<40%(36.15%)	
25家			1,819	592	≥30%~<33.79%(32.55%)	
93家			10,160	2,524	≥20%~<30%(24.84%)	
62家			4,435	747	≥10%~<20%(16.84%)	
9家			291	23	≥0%~<10%(7.90%)	
29家			80	0	0%(0.00%)	

102年彰化縣醫療院所糖尿病醫療品質照護指標執行率—眼底檢查或眼底彩色攝影

醫事機構	特約類別	試辦院所	糖尿病病患且使用糖尿病用藥之病人數	執行眼底檢查或眼底彩色攝影人數	眼底檢查或眼底彩色攝影執行率	全國平均值 33.79% DPRP：60%
彰化縣和美鎮衛生所	衛生所	是	147	129	87.76%	↑ ↓
彰化縣社頭鄉衛生所		是	181	143	79.01%	
彰化縣溪州鄉衛生所		是	294	230	78.23%	
彰化縣員林鎮衛生所		是	430	336	78.14%	
彰化縣田中鎮衛生所		是	417	325	77.94%	
彰化縣竹塘鄉衛生所		是	127	97	76.38%	
彰化縣線西鄉衛生所		是	108	81	75.00%	
彰化縣田尾鄉衛生所		是	237	177	74.68%	
彰化縣花壇鄉衛生所		是	157	117	74.52%	
彰化縣埤頭鄉衛生所		是	82	61	74.39%	
彰化市東區衛生所		是	219	161	73.52%	
彰化縣大城鄉衛生所		是	167	118	70.66%	
彰化縣北斗鎮衛生所		是	163	115	70.55%	
彰化縣二水鄉衛生所		是	284	195	68.66%	
彰化縣伸港鄉衛生所		是	138	94	68.12%	
彰化縣福興鄉衛生所		是	122	83	68.03%	
彰化市南西北區衛生所		是	269	177	65.80%	
彰化縣大村鄉衛生所		是	99	65	65.66%	
彰化縣永靖鄉衛生所		是	308	202	65.58%	
彰化縣秀水鄉衛生所		是	273	178	65.20%	
彰化縣埔鹽鄉衛生所		是	232	148	63.79%	
彰化縣芬園鄉衛生所		是	184	114	61.96%	
彰化縣溪湖鎮衛生所		是	397	236	59.45%	
彰化縣芳苑鄉衛生所		是	340	178	52.35%	
彰化縣埔心鄉衛生所		是	264	138	52.27%	
彰化縣二林鎮衛生所		是	250	122	48.80%	
彰化縣鹿港鎮衛生所		否		1	0	

備註：

- 資料來源：全民健康保險醫療品質資訊公開網 <http://www.nhi.gov.tw/mqinfo/SearchPro.aspx?Type=DM&List=4>
- 分子：分母ID中，在統計期間有執行眼底檢查或眼底彩色攝影人數。
- 分母：門診主次診斷為糖尿病且使用糖尿病用藥之病人數。
- 糖尿病：任一主、次診斷之ICD-9-CM前三碼為250之門診案件。
- 糖尿病用藥：指ATC前3碼為A10
- 眼底檢查或眼底彩色攝影案件係指申報醫令代碼前五碼為23501或23502或23702之案件。
- 計算符合分母條件之ID時，主次診斷為糖尿病且使用糖尿病用藥這兩個條件限定要發生在同處方案件。
- 計算符合分子之ID時，從分母的ID繼續觀察，只要該ID於統計期間有執行眼底檢查或眼底彩色攝影即成立。
- 資料範圍：西醫基層、西醫醫院
- 運算範圍：每半年

102年彰化縣醫療院所糖尿病醫療品質照護指標執行率—尿液微量白蛋白檢查

醫事機構	特約類別	試辦院所	糖尿病病患且使用糖尿病用藥之病人數	執行尿液微量白蛋白檢查人數	微量白蛋白檢查執行率	全國平均值 45.36% DPRP：80%
A	醫學中心	是	18,267	14,648	80.19%	↑
B1	區域醫院	是	3033	2194	72.34%	↑
B2		是	6812	4899	71.92%	
B3		是	3757	2660	70.80%	
C1	地區醫院	是	621	576	92.75%	↕
C2		否	506	418	82.61%	
C3		是	4676	3800	81.27%	
C4		是	8863	7197	81.20%	
C5		是	3428	2777	81.01%	
C6		是	1497	1196	79.89%	
C7		是	477	378	79.25%	
C8		否	266	206	77.44%	
C9		是	500	386	77.20%	
C10		是	85	64	75.29%	
C11		是	659	480	72.84%	
C12		否	202	137	67.82%	
C13		否	173	108	62.43%	
C14		是	85	52	61.18%	
C15		是	522	289	55.36%	
C16		否	165	90	54.55%	
C17		否	245	133	54.29%	
C18		是	709	367	51.76%	
C19		是	885	367	41.47%	
C20		否	426	173	40.61%	
C21		是	239	63	26.36%	
C22		否	11	2	18.18%	
C23		否	8	1	12.50%	
C24		否	3	0	0.00%	
3家	診所		3	3	100%(100.0%)	↕
19家			5,140	4,786	≥90%~<100%(93.11%)	
27家			5,541	4,745	≥80%~<90%(85.63%)	
24家			3,612	2,698	≥70%~<80%(74.70%)	
17家			3,682	2,428	≥60%~<70%(65.94%)	
23家			2,827	1,573	≥50%~<60%(55.64%)	
4家			629	300	≥45.36%~<50%(47.69%)	
9家			243	105	≥40%~<45.36%(43.21%)	
30家			1,825	629	≥30%~<40%(34.47%)	
43家			2,271	565	≥20%~<30%(24.88%)	
51家			2,131	328	≥10%~<20%(15.39%)	
20家			742	48	≥0%~<10%(6.47%)	
31家			119	0	0%(0.00%)	

102年彰化縣醫療院所糖尿病醫療品質照護指標執行率—尿液微量白蛋白檢查

醫事機構	特約類別	試辦院所	糖尿病病患且使用糖尿病用藥之病人數	執行尿液微量白蛋白檢查人數	微量白蛋白檢查執行率	全國平均值 45.36% DPRP：80%
彰化縣花壇鄉衛生所	衛生所	是	157	157	100.00%	↑
彰化縣鹿港鎮衛生所		否	1	1	100.00%	
彰化縣竹塘鄉衛生所		是	127	125	98.43%	
彰化市東區衛生所		是	219	212	96.80%	
彰化縣溪湖鎮衛生所		是	397	381	95.97%	
彰化縣員林鎮衛生所		是	430	409	95.12%	
彰化縣埤頭鄉衛生所		是	82	78	95.12%	
彰化縣北斗鎮衛生所		是	163	155	95.09%	
彰化市南西北區衛生所		是	269	255	94.80%	
彰化縣溪州鄉衛生所		是	294	278	94.56%	
彰化縣大城鄉衛生所		是	167	157	94.01%	
彰化縣大村鄉衛生所		是	99	93	93.94%	
彰化縣社頭鄉衛生所		是	181	170	93.92%	
彰化縣和美鎮衛生所		是	147	138	93.88%	
彰化縣田中鎮衛生所		是	417	391	93.76%	
彰化縣芬園鄉衛生所		是	184	171	92.93%	
彰化縣埔心鄉衛生所		是	264	243	92.05%	
彰化縣二水鄉衛生所		是	284	261	91.90%	
彰化縣田尾鄉衛生所		是	237	214	90.30%	
彰化縣秀水鄉衛生所		是	273	242	88.64%	
彰化縣埔鹽鄉衛生所		是	232	205	88.36%	
彰化縣線西鄉衛生所		是	108	95	87.96%	
彰化縣芳苑鄉衛生所		是	340	296	87.06%	
彰化縣伸港鄉衛生所		是	138	120	86.96%	
彰化縣福興鄉衛生所		是	122	105	86.07%	
彰化縣永靖鄉衛生所		是	308	259	84.09%	
彰化縣二林鎮衛生所		是	250	207	82.80%	

備註：

- 資料來源：全民健康保險醫療品質資訊公開網 <http://www.nhi.gov.tw/mqinfo/SearchPro.aspx?Type=DM&List=4>
- 分子：分母ID中，在統計期間有執行尿液微量白蛋白檢驗人數。
- 分母：門診主次診斷為糖尿病且使用糖尿病用藥之病人數。
- 糖尿病：任一主、次診斷之ICD-9-CM前三碼為250之門診案件。
- 糖尿病用藥：指ATC前3碼為A10
- 尿液微量白蛋白檢查案件係指申報醫令代碼前五碼為12111或27065之案件。
- 計算符合分母條件之ID時,主次診斷為糖尿病且使用糖尿病用藥這兩個條件限定要發生在同處方案件。
- 計算符合分子之ID時,從分母的ID繼續觀察,只要該ID於統計期間有執行尿液微量白蛋白檢驗即成立。
- 資料範圍：西醫基層、西醫醫院
- 運算範圍：每半年

102年彰化縣醫療院所糖尿病醫療品質照護指標執行率—照護率

醫事機構	特約類別	試辦院所	符合收案條件之門診主診斷為250之人數	加入照護方案人數	照護率	全國平均值 37.37% DPRP：80%
A	醫學中心	是	11,281	7,951	70.48%	↑
B1	區域醫院	是	1911	1668	87.28%	↑
B2		是	2121	1756	82.79%	
B3		是	4175	3386	81.10%	
C1	地區醫院	是	68	63	92.65%	↕
C2		是	50	40	80.00%	
C3		是	3140	2510	79.94%	
C4		是	235	184	78.30%	
C5		是	6620	4914	74.23%	
C6		是	2125	1481	69.69%	
C7		是	341	213	62.46%	
C8		是	641	376	58.66%	
C9		是	520	254	48.85%	
C10		是	497	230	46.28%	
C11		是	517	183	35.40%	
C12		是	575	112	19.48%	
C13		是	96	5	5.21%	
C14		否	242	0	0.00%	
C15		否	148	0	0.00%	
C16		否	74	0	0.00%	
C17		否	275	0	0.00%	
C18		否	212	0	0.00%	
C19		否	163	0	0.00%	
C20		是	265	0	0.00%	
C21		否	122	0	0.00%	
C22		否	10	0	0.00%	
C23		否	12	0	0.00%	
2家	診所		984	984	100%(100.0%)	↕
2家			318	304	≥90%~<100%(95.60%)	
2家			764	634	≥80%~<90%(82.98%)	
1家			509	407	≥70%~<80%(79.96%)	
4家			1,910	1,197	≥60%~<70%(62.67%)	
3家			1,090	604	≥50%~<60%(55.41%)	
0家			0	0	≥40%~<50%(0.00%)	
0家			0	0	≥37.37%~<40.%(0.00%)	
4家			827	287	≥30%~<37.37%(34.70%)	
1家			432	94	≥20%~<30%(21.76%)	
1家			206	31	≥10%~<20%(15.05%)	
1家			1,305	58	≥0%~<10%(4.44%)	
261家			10,900	0	0%(0.00%)	

102年彰化縣醫療院所糖尿病醫療品質照護指標執行率—照護率

醫事機構	特約類別	試辦院所	符合收案條件之門診主診斷為250之人數	加入照護方案人數	照護率	全國平均值 37.37% DPRP：80%
彰化縣線西鄉衛生所	衛生所	是	82	82	100.00%	↑ ↓
彰化縣埤頭鄉衛生所		是	67	67	100.00%	
彰化縣竹塘鄉衛生所		是	122	117	95.90%	
彰化縣福興鄉衛生所		是	103	97	94.17%	
彰化市東區衛生所		是	168	157	93.45%	
彰化縣社頭鄉衛生所		是	143	124	86.71%	
彰化縣伸港鄉衛生所		是	103	87	84.47%	
彰化縣二林鎮衛生所		是	182	131	71.98%	
彰化市南西北區衛生所		是	265	187	70.57%	
彰化縣大村鄉衛生所		是	70	47	67.14%	
彰化縣田尾鄉衛生所		是	212	142	66.98%	
彰化縣北斗鎮衛生所		是	160	104	65.00%	
彰化縣埔心鄉衛生所		是	141	90	63.83%	
彰化縣大城鄉衛生所		是	170	107	62.94%	
彰化縣埔鹽鄉衛生所		是	227	142	62.56%	
彰化縣二水鄉衛生所		是	244	151	61.89%	
彰化縣員林鎮衛生所		是	381	224	58.79%	
彰化縣花壇鄉衛生所		是	154	90	58.44%	
彰化縣溪湖鎮衛生所		是	254	146	57.48%	
彰化縣永靖鄉衛生所		是	301	160	53.16%	
彰化縣和美鎮衛生所		是	130	67	51.54%	
彰化縣田中鎮衛生所		是	343	172	50.15%	
彰化縣溪州鄉衛生所		是	271	133	49.08%	
彰化縣秀水鄉衛生所		是	207	94	45.41%	
彰化縣芬園鄉衛生所		是	195	73	37.44%	
彰化縣芳苑鄉衛生所		是	295	96	32.54%	
彰化縣鹿港鎮衛生所	否	1	0	0.00%		

備註：

- 資料來源：全民健康保險醫療品質資訊公開網 <http://www.nhi.gov.tw/mqinfo/SearchPro.aspx?Type=DM&List=4>
- 分子：分母ID中，在統計期間收案進入「糖尿病醫療給付改善方案試辦計畫」之人數。
- 分母：門診主診斷為糖尿病且在同院、不同醫師、同ID、同生日下，任2次就醫日期間隔介於0到90天之人數。
- 加入照護方案人數比率：指院所將其照護之糖尿病病人收案進入「糖尿病醫療給付改善方案試辦計畫」之人數比率。(有申報P14糖尿病方案支付標準任一醫令者)。
- 糖尿病：ICD_9_CM前三碼為250。
- 資料範圍：門診(西醫基層+西醫醫院)+住院(西醫基層+西醫醫院)
- 運算範圍：每半年